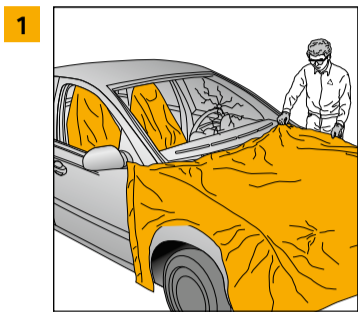
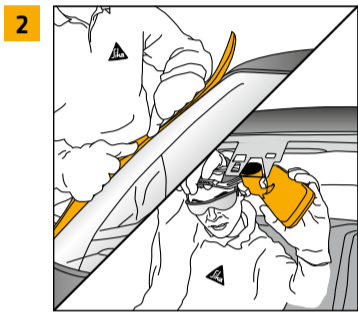


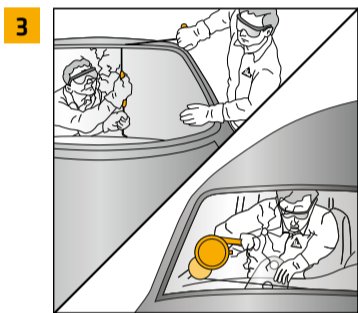
MUSTAN PRIMERIN-MENETELMÄ TUULILASIN VAIHTO HENKILÖAUTOIHIN



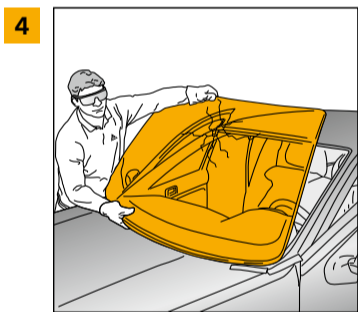
- Käytä henkilökohtaisia suojarusteita
- Peitä suojattavat osat
- Käytä istuinpäällisiä



- Poista varovasti kaikki listat ja muut lisävarusteet
- Poista varovasti ADAS-järjestelmään liittyvät anturit ja kamerat



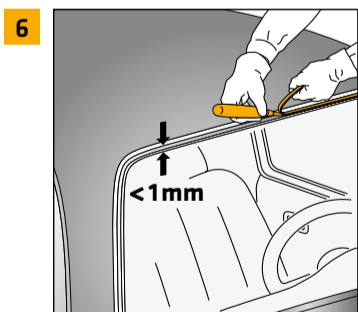
- Leikkaa vaurioitunut tuulilasi Sika® SmartCutia, värinäterää, leikkauslankaa, veitsee jne. käyttäen
- Poista lika korilaidan alueelta pölynimurilla tai harjalla



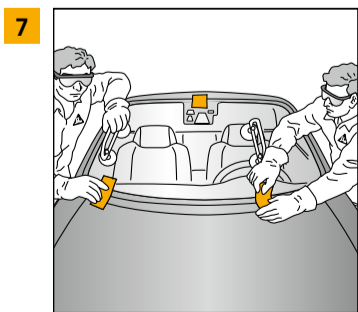
- Poista rikkotunut tuulilasi



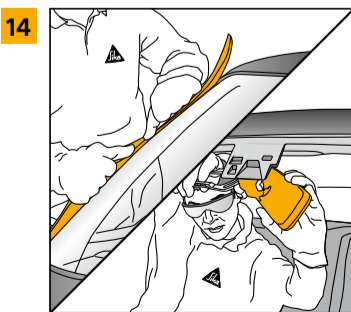
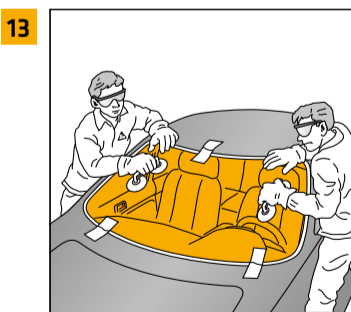
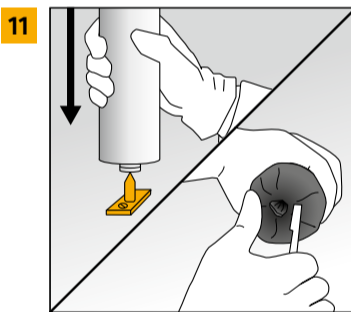
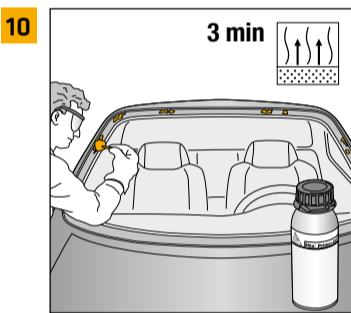
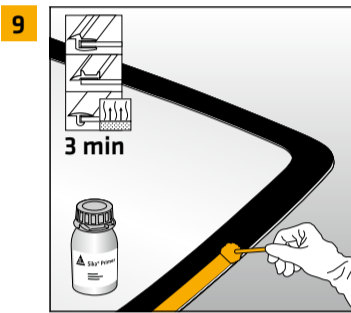
- Poista leikkuujätteet korilaidasta pölynimurilla tai harjalla
- Puhdista koko korilaidan alue Sika® Cleaner G+P -puhdistusaineella ja kuivaa paperilla. Varmista, että vanha liimapinta ja ympäröivät alueet ovat täysin kuivat eivätkä sisällä kosteutta



- Leikkaa korilaidan vanhaa PUR-liimapalkoa matalammaksi aiheuttaen mahdollisimman vähän vahinkoa maalipintaan
- Leikatun vanhan PUR-liimapalon kerrospaksuuden tulee jäädä < 1 mm:n ennen uuden liimapalon levittämistä päälle turvallisesti



- Koesovita lasi ennen liimausta ja lisää kohdistusteipit piirroksen mukaisesti
- Kohdistusteippien käytöllä varmistat nopean ja tarkan lasin asennuksen liiman ollessa levitettyinä



- Sumuta uuden tuulilasin pinnalle Sika® Cleaner G+P -puhdistusaine ja tarkista nestekalvon tasainen leviäminen liimatavalla alueella
- Mikäli havaitset nestekalvon vetäytymistä, ota kertakäyttöinen Sika® Cleaner PCA -puhdistussieni ja poista epäpuhtaudet keraamipinnasta sienellä hangaten
- Pyyhi lasi kuivaksi paperilla

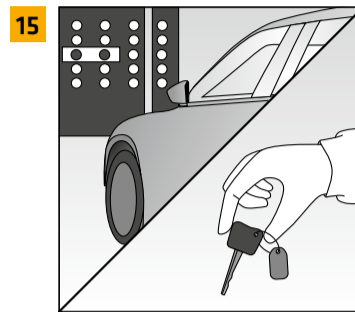
- Käytä puhdasta huopa- tai kertakäyttöistä Sika® Cleaner PCA -primerlevitintä
- Levitä tuulilasin liimattavalle alueelle ohut, peittävä kalvo Sika® Primer- 507
- Sulje primerpullon korkit huolellisesti heti käytön jälkeen
- Anna primerin kuivua vähintään 3 minuuttia

- Korjaa korilaidan pienet maalivauriot käyttäen Sika® Primer- 507
- Sulje pullo huolellisesti heti käytön jälkeen
- Anna primerin kuivua vähintään 3 minuuttia
- Korilaidan suuret maalivauriot on korjattava automaalaamossa tai autovalmistajan ohjeiden mukaisesti

- Patruuna: avataan lävistämällä sinetti patruunan yläosassa
- Kalvopakkaus: avataan leikkaamalla terävällä mattoveitsellä n. 1 cm viilto puoliväliin ulkopinnan ja suljinrenkaan välistä aluetta. Vältä leikkaamasta hopean väristä liitosta
- PowerCure: asenna liimapakkaus annostelijaan (avautuu automaattisesti)
- Leikkaa suuttimen V-aukon korkeusmitaksi etäisyys korilaidan pinnasta kattopellin tasolle
- Levitä poikkileikkaukseltaan kolmion muotoinen liimapalko lasiin tai korilaidaan
- Varmista, että liimapalko kohtaa lasissa primeroidun alueen ja korilaidassa leikatun vanhan PUR -liimapinnan

- Lasin asennus paikoilleen tulee tehdä liimalle annetun avoinajan kuluessa
- **Varoitus: liiman avoinaika voi olla huomattavasti lyhyempi korkeammassa lämpötila/kosteus -olosuhteissa**

- Asenna tiivisteet ja listat takaisin, kiinnitä kaikki suojamuovit konepellin alla ja asenna pyyhkimet
- Varmista, että kaikki purretut osat on asennettu takaisin oikein
- Asenna taustapeili ja tarkista että kaikki ADAS-järjestelmänanturit ja kamerat toimivat oikein



- Suorita ja tallenna ADAS-järjestelmän uudelleenkalibroinnin tiedot OEM:n ohjeiden mukaisesti
- Tallenna kaikki tiedot työkorjalle varmistaaksesi täyden jäljitettävyyden
- Viimestele paperityöt ja palauta avaimet asiakkaalle kun liimalle annettu turvallinen ajovalmuisaika on saavutettu



LIIMATTAVA MATERIAALI-PINTA

Lasi sekä musta keraamimaalipinta ^a	●
Paljas metallipinta < 5 cm ²	●
Paljas metallipinta < 150 cm ²	●●
Vahingoittumaton OEM-maalipinta	●
Korjausmaalaukset (läpikuivunut) ^b	●
Kasettilasit (PVC/PUR RIM-kehys) ^b	●
Leikattu vanha PUR liimapalko	- / ● Valinnainen
Kasettilasit (PAAS)	●
Polykarbonaatti (PC) / Akryylimuovi (PMMA) ^c	●

ESIKÄSITTELYVAIHEET

● = Sika® Primer-507 (Sika®Primer-207 voidaan käyttää vaihtoehtoisesti)

a) Tuulilasin tulee olla puhdas liasta ja pölystä. Vaikeasti poistettavat epäpuhtaudet puhdistetaan yhdessä puhdistusnesteen ja Sika® Cleaner PCA -hankausaineen avulla.

b) Karhenna pinta hiomahuovalla (very fine)

c) Kovapinnoite muovi-ikkunasta tulee poistaa ennen liimausta, karhenna pinta (80), (vain tilapäiseen lasin vaihtoon, vaatii UV-suojauksen)

Sovellamme myymiimme tuotteisiin kulloinkin voimassa olevia myynti- ja toimitusehtojamme. Tutustu aina voimassa olevaan tuotetietoesitteeseen ennen tuotteen käyttöönottoa tai käsittelyä.