



SIKA® VEDENERISTYS- JA LAATOITUSRATKAISUT

BUILDING TRUST



4 BRÄNDIÄ

BUILDING TRUST



8 LIIKETOIMINTA-ALUETTA



CONCRETE



WATER-
PROOFING



SEALING &
BONDING



REFURBISH-
MENT



ROOFING



FLOORING



BUILDING
FINISHING



INDUSTRY



VEDENERISTYS- JA LAATOITUSRATKAISUT



Vedeneristysjärjestelmät

Vedeneristeet kohteen mukaan

-Schönox HA

-Schönox 2K DS Rapid

-Schönox WSF + iFix



Schönox PoolLine®

Ratkaisut yksityisiin ja julkisiin
uima-altaisiin ja kylpylöihin



Schönox Balterra®

Toimivat ratkaisut terasseille ja
parvekkeille pohjoismaiseen
ympäristöön



Schönox Stoneline®

Luonnonkivien haasteet ja ratkaisut



OY SIKA FINLAND AB
VEDENERISTYS- JA LAATOITUSRATKAISUT

VEDENERISTEET KOHTEN MUKAAN
-SCHÖNOX HA

-SCHÖNOX 2K DS RAPID

-SCHÖNOX WSF + IFIX

BUILDING TRUST



OIKEAN VEDENERISTYKSEN VALINTA

Käyttöalue	Järjestelmä	Schönox HA / HA Pro / Casco Aquastop	Schönox 2K DS Rapid	Schönox 1K DS Premium	Schönox WSF+iFix
Normaalin rasituksen kylpyhuone		☆☆☆	☆☆	☐	☆☆ ¹
Höyrysauna		☐	☐	☐	☆☆☆
Kellari, jossa pienen maakosteuden nousun mahd.		☐	☆☆☆	☐	☐
Uima-altaat		☐	☆☆☆	☆☆	☐
Terassit ja parvekkeet		☐	☆☆☆	☆☆	☐
Raskaasti rasitetut kylpyhuoneet (julkiset yms)		☆☆	☆☆☆	☐	☆☆ ²
Hotellien kylpyhuoneet		☆☆☆	☆☆	☐	☆☆
Kylmäkaappi / Kylmiö		☐	☆☆	☆☆	☆☆☆
Teollisuuskeittiö		☐	☆☆/☐	☆☆/☐	☆☆☆/☐
Kylmilleen jäävät rantasaunat / kesämökit		☐	☆☆	☆☆	☆☆☆ ³

☐ Käyttö ei mahdollista

☆☆ Soveltuu

¹ Tarkennus seuraavalla sivulla

☆☆ Toissijainen vaihtoehto

☆☆☆ Optimaalinen vaihtoehto

OIKEAN VEDENERISTYKSEN VALINTA

Tarkennukset

- ¹ Yksityisten suihkutilojen / pesutilojen ollessa yksinkertaisia muodoiltaan ja yksittäisiä, voidaan Schönox WSF + iFix järjestelmällä saavuttaa todella nopea ja kustannustehokas vedeneristys verraten normaaliin Schönox HA / Casco Aquastop -vedeneristykseen
- ² Schönox WSF + iFix -kalvojärjestelmä omaa kategoria 3 halkeamasilloituskyvyn ETAG022 osa 2 mukaisesti. Tällöin pintojen ollessa tasapintoja, saavutetaan kalvovedeneristejärjestelmällä vähintään sama rasitusluokka kuin sementtipohjaisella tuotteella, kuitenkin pitäen kalvopaksuuden vakiona ja levityksen nopeana aikataulujen ollessa tiukkoja.
- ³ Schönox WSF + iFix järjestelmä ainoastaan kohteisiin missä ei kosteuden siirtymistä tapahdu kapillaarisesti. Tällaisissa tapauksissa suosittelemme sementtipohjaisen Schönox 2K DS Rapid tuotteemme käyttöä näissä rakenteissa.

Vedeneristeen valinnassa huomioitavaa:

- Ulko- vai sisätila, rasitusluokka, aikataulu, rakenteen sisältämä kosteus, olosuhteet, alustan kosteustekninen toimivuus
- Kaikki vedeneristeemme voidaan limittää nurkkaliitoksissa eri järjestelmiin kun käytetään ETAG022 sertifikaatin vaatimia vahvikenauhoja liitoksissa. Limitys vähintään 5cm

VEDENERISTE SCHÖNOX HA / CASCO AQUASTOP

- 1-komponenttinen
- Ainoastaan sisäkäyttöön, jatkuvasti lämmitetyissä tiloissa
- Kuivakalvon vahvuus valmiina vähintään **0,4mm**, (kaksi levityskertaa) seinät ja lattiat
(**menekki: 0,7l/m² / 1,1kg/m²**, riippuen alustasta ja työvälineistä) Menekkiin ei ole laskettu nauhoituksia
- Käyttövalmis! Ei sekoitusta

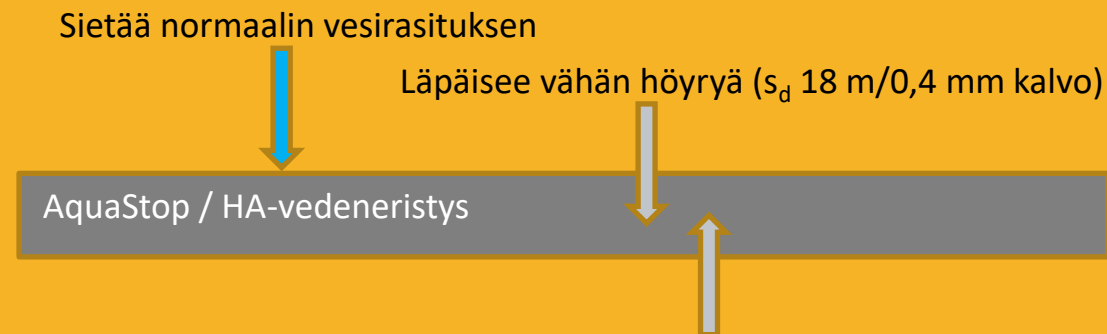
Eurooppalainen tekninen hyväksyntä:

ETA-11/0518, Casco AquaStop

ETA-09/0247, Schönox HA



Fysiologiset ominaisuudet



AquaStop / HA tiloihin, joissa suunniteltu vedenkäyttö on normaalia, kuten asuinhuoneistojen wc-, kylpy- ja kodinhoitohuoneet, tekniset tilat, liikerakennukset, koulut, jne...

Sallitut jäännöskosteusarvot vedeneristeelle ovat:

- Uusi betonivalu, **90% RH** mittaussyvyydestä A=arviointisyvyys
- Vanha betonivalu, jossa kosteusvaurio, **85% RH** mittaussyvyydestä A=arviointisyvyys

BUILDING TRUST



VEDENERISTE SCHÖNOX 2K DS RAPID

- 2-komponenttinen sementtipohjainen vedeneriste
- Pölysidottu
- Rakenteissa, mitkä eivät ehdi kuivua Schönox HA / Casco Aquastop jäännöskosteuksiin, voidaan vedeneriste korvata Schönox 2K DS Rapid tuotteella
- Ulko- ja sisäkäyttöön
- Uima-altaat sisällä ja ulkona
- CE-merkitty EN 14891 standardin mukaisesti ulko- ja sisätilojen uima-altaiden vedeneristeeksi. Kalvon vahvuus 2 mm
- **ETAG 022 hyväksyntä märkätiloihin.** Kalvon vahvuus väh. 1 mm
- Kuivakalvonpaksuus 1 mm, toteutuu menekillä n. 2,0 kg/m² (jauhe + dispersio)
- Laatoitettavissa 1,5 - 3 tuntia viimeisestä levityksestä
- Astia-aika n. 50 min (+20 °C)



Fysiologiset ominaisuudet

Sietää erittäin suurta vesirasitusta, jopa vesipainetta

Läpäisee hyvin höyryä (s_d 5 m/1 mm kalvo)

Schönox 2K DS Rapid

Schönox 2K DS Rapid tiloihin, joissa suunniteltu vedenkäyttö on normaalia tai raskaampaa: Märkätilat, rantasaunat, kellarit, uima-altaat, parvekkeet, terassit, yleiset saunat yms...

Sallitut jäännöskosteusarvot vedeneristeelle ovat:

- Uusi betonivalu, **95% RH** mittausvyvyydestä A=arviointisyvyys
- Vanha betonivalu, jossa kosteusvaurio, 90% RH mittausvyvyydestä A=arviointisyvyys

BUILDING TRUST



VEDENERISTE SCHÖNOX WSF + IFIX

- 2-komponenttinen sementtipohjainen liima ja kalvovedeneristejärjestelmä.
- 7,8 kg setti / 2,61 kg setti
- WetStop vedeneristekalvo 1 x 30m
- Kalvon vahvuus aina sama 0,4 mm – Varmuutta asennukseen
- Sisäkäyttöön ja kylmilleen jäävät sisätilat
- **ETAG 022 hyväksyntä märkätiloihin.**
- Laatoitettavissa 1 tunti kiinnityksestä imevillä alustoilla.
- iFIX Astia-aika: n. 45 min (+20 °C)
- iFIX Avoin aika: n. 15-20 min



Fysiologiset ominaisuudet

Vesi- ja höyrytiivis kalvo



Ei läpäise höyryä lainkaan (s_d 96 m)

Schönox WSF + iFix

Schönox WSF + iFix tiloihin, joissa suunniteltu vedenkäyttö on normaalia tai raskaampaa ja vaaditaan nopeutta ja varmuutta: Märkätilat, rantasaunat, kesämökit, höyrösaunat, teollisuuskeittiöt, levyrakenteet, moduulitehtaat yms.

Sallitut jäännöskosteusarvot vedeneristeelle ovat:

- Uusi betonivalu, **85% RH** mittaussyvyydestä A=arviointisyvyys
- Vanha betonivalu, jossa kosteusvaurio, **80% RH** mittaussyvyydestä A=arviointisyvyys



OY SIKA FINLAND AB
VEDENERISTYS- JA LAATOITUSRATKAISUT

SCHÖNOX POOLLINE®

UIMA-ALLAS RATKAISUT

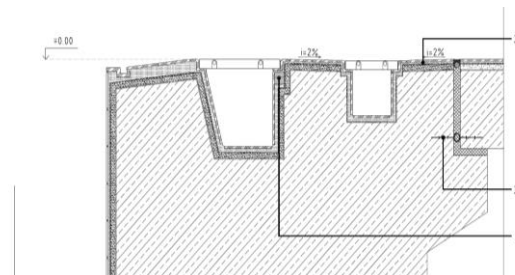
BUILDING TRUST



SCHÖNOX POOLLINE®

Laatoitettavien ulko- ja sisäaltaiden ratkaisut yksityisiin ja julkisiin projekteihin

- Apua suunnitteluun ja kokonaisuuden hallintaan
- Rakenteelliset detaljit ja erilaiset allasratkaisut
- Järjestelmä tarjoaa tuotteet kaikkiin erilaisiin rasitusluokkiin.
- CAD ja PDF kuvat detaljeista ja kourujärjestelmistä ladattavaksi
- Schönox PoolLine esite neuvoo asennuksen eri vaiheet.
- Tekninen neuvonta ja koulutus paikan päällä
- Materiaalitakuu RYHT2000 mukaisesti



SCHÖNOX POOLLINE® JÄRJESTELMÄN TUOTTEET

Tuoteryhmä	Tuotenimi ja tuotekuvaus
Tartunta	Schönox Q4 Rapid / Schönox TT Rapid / Sementtiperustainen, joustava ohutpeltilaasti
Karkea tasoite	Schönox SEB Plus / Sementtiperustainen, joustava ohutpeltilaasti
Tasoiitteet	Casco Betoplan / Sementtiperustainen hieno seinätasoite Schönox TX / Casco CFE MXF / Sementtiperustainen itsesiliävä lattiatasoite Schönox PL Plus / Sementtiperustainen korjausmassa
Vedeneristeet	Schönox 1K DS Premium / Sementtipohjainen elastinen vedeneristemassa Schönox 2K DS Rapid / 1-komponenttinen sementtipohjainen vedeneriste
Ohutpeltilaasti	Schönox Q4 / Sementtiperustainen, joustava ohutpeltilaasti Schönox Q5/Q6W / Sementtiperustainen, korkealuokkainen ohutpeltikiinnityslaasti Schönox Q8 / Sementtiperustainen, vähäpölyinen ohutpeltilaasti Schönox Q12 / Sementtiperustainen, korkealuokkainen ohutpeltikiinnityslaasti Schönox CF Design / Epoksipohjainen, värillinen kiinnityslaasti
Kiinnityslaasti pohjalaatoille	Schönox TT S8 / Elastinen, notkistettu lattialaattalaasti isoille laatoille
Saumauslaastit	Schönox UF Premium / Joustava nopeasti sitoutuva sementtisaumalaasti 1-12 mm Schönox SU / Joustava nopeasti sitoutuva sementtisaumalaasti 3-5 mm Schönox CF Design / 2-komponenttinen epoksipohjainen kiinnitys- ja saumausaine 1-10 mm
Elastiset saumat	Schönox MES / Uima-allasilikoni





OY SIKI FINLAND AB
VEDENERISTYS- JA LAATOITUS RATKAISUT

SCHÖNOX BALTERRA®

**TOIMIVAT RATKAISUT TERASSEILLE JA PARVEKKEILLE POHJOISMAISEEN
YMPÄRISTÖÖN**

BUILDING TRUST



SCHÖNOX BALTERRA®

Täydellinen järjestelmä laatoitettujen pintojen muodostamiseen haastavissa pohjoismaisissa olosuhteissa

- Järjestelmä ja esite auttaa suunnittelemaan todistetusti toimivan ja kestäväen laatoituksen pohjoismaisiin haasteisiin
- Apua suunnitteluun ja kokonaisuuden hallintaan
- Rakenteelliset detaljit ja erilaiset pohjaratkaisut (Maanvarainen terassi, Parveke, Bitumialusta)
- Täydellinen tuoteluettelo
- Tekninen neuvonta ja koulutus paikan päällä
- Kymmenien vuosien hyvät kokemukset
- Materiaalitakuu RYHT2000 mukaisesti



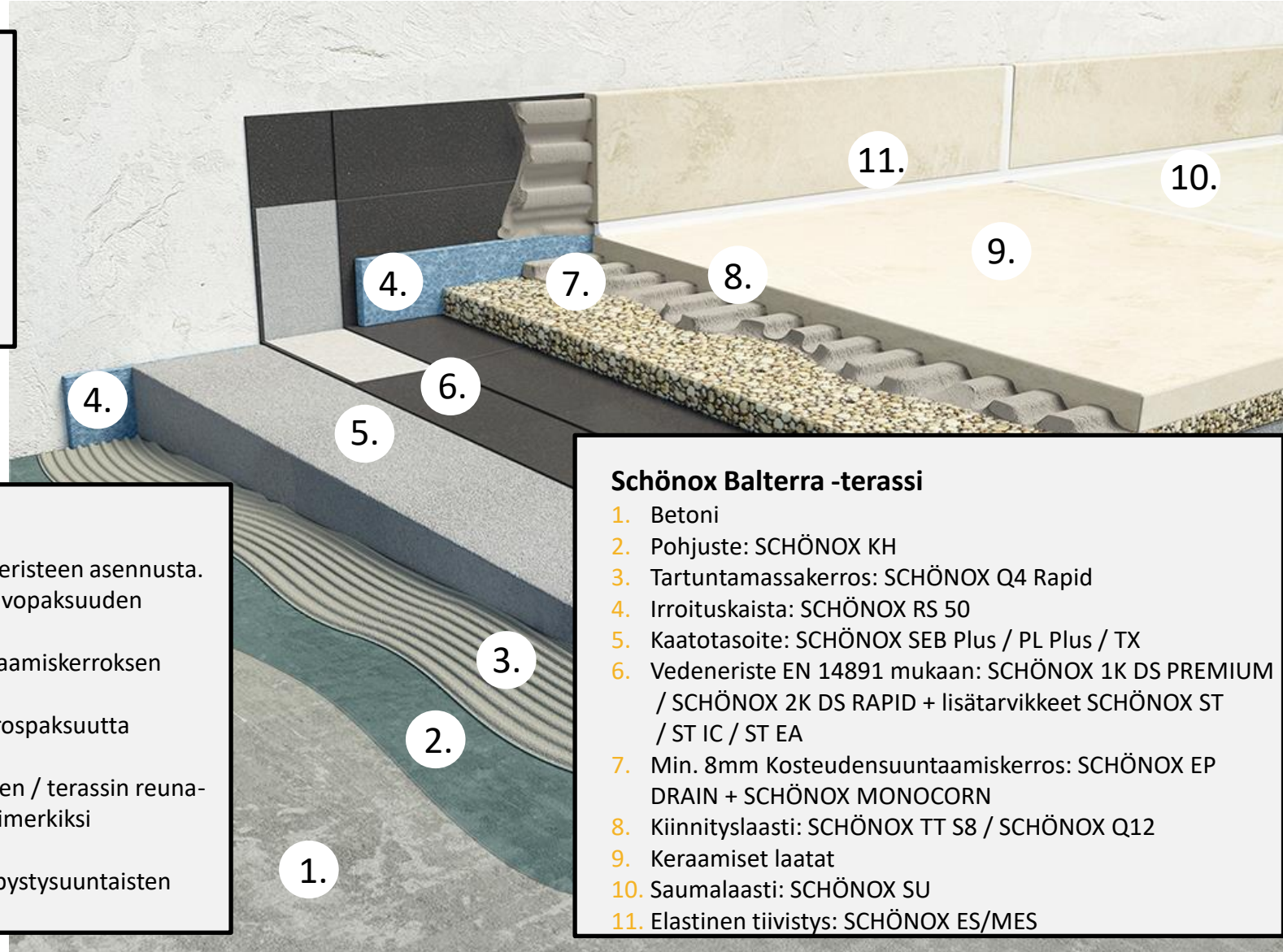
SCHÖNOX BALTERRA® TERASSI

Rakenteen avainkohdat

- Erinomainen ratkaisu rakenteisiin missä on monensuuntaisia kaatoja
- Vesi, joka valuu laattojen alle, tulee poistetuksi tehokkaasti kosteudensuuntaamiskerroksessa
- Kosteudensuuntaamiskerros ei ole alkaalinen (Ei härmääntymistä pintalaatassa)
- Kosteudensuuntaamiskerros tasaa höyrypainetta
- Ei vaikuta ympäröiviin metalleihin
- Toimii erottelukerroksena (kosteudensuuntaamiskerros)

Asennusvinkit

- Varmista että vähintään 2% minimikallistus on olemassa ennen vedeneristeen asennusta.
- Varmista että vedeneristyskerros muodostaa vähintään 2mm kuivakalvopakisuuden (SCHÖNOX 1K DS PREMIUM TAI 2K DS RAPID).
- Käytä SCHÖNOX EP DRAIN + SCHÖNOX MONOCORN kosteudensuuntaamiskerroksen levittämiseen erityistä SCHÖNOX EP DRAIN ALUMIINI LATTARAUTAA.
- Käytä kiinnityslaastina notkistettua kiinnityslaastia, älä ylitä 5mm kerrospaksuutta kiinnityslaastissa.
- Jouhevan kosteudenkulun varmistaaksesi, kiinnitä huomiota parvekkeen / terassin reuna-alueisiin jotta vedenkulku ei esty kosteudensuuntaamiskerroksessa esimerkiksi kiinnityslaastilla.
- Kiinnitä huomiota liikuntasauvojen oikeaoppiseen asennukseen niin pystysuuntaisten rakenteiden läheisyydessä kuin alueen keskellä.



Schönox Balterra -terassi

- Betoni
- Pohjuste: SCHÖNOX KH
- Tartuntamassakerros: SCHÖNOX Q4 Rapid
- Irroituskaista: SCHÖNOX RS 50
- Kaatotasoite: SCHÖNOX SEB Plus / PL Plus / TX
- Vedeneriste EN 14891 mukaan: SCHÖNOX 1K DS PREMIUM / SCHÖNOX 2K DS RAPID + lisätarvikkeet SCHÖNOX ST / ST IC / ST EA
- Min. 8mm Kosteudensuuntaamiskerros: SCHÖNOX EP DRAIN + SCHÖNOX MONOCORN
- Kiinnityslaasti: SCHÖNOX TT S8 / SCHÖNOX Q12
- Keraamiset laatat
- Saumalaasti: SCHÖNOX SU
- Elastinen tiivistys: SCHÖNOX ES/MES

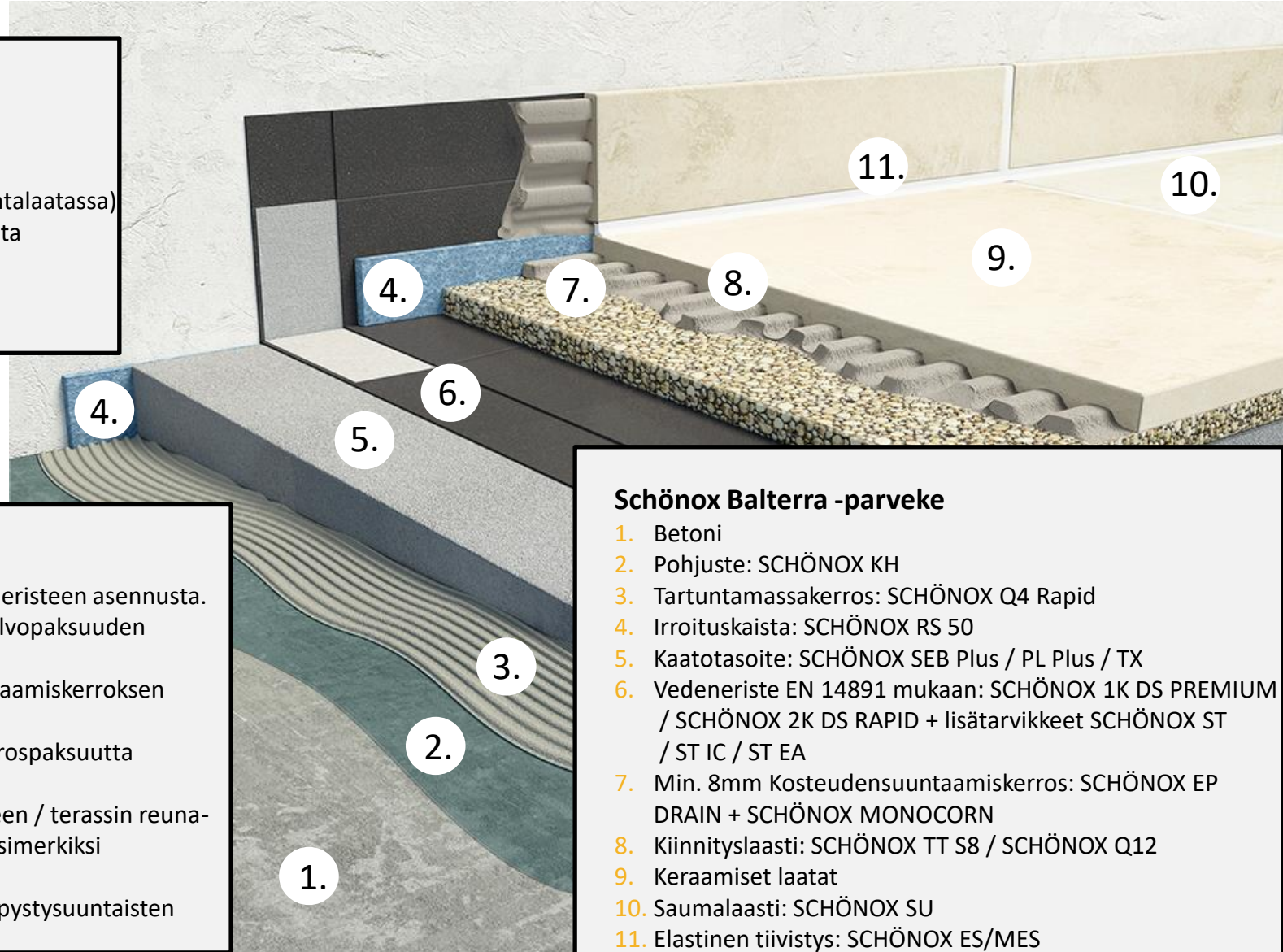
SCHÖNOX BALTERRA® PARVEKE

Rakenteen avainkohdat

- Erinomainen ratkaisu rakenteisiin missä monensuuntaisia kaatoja
- Vesi, joka valuu laattojen alle, tulee poistetuksi tehokkaasti kosteudensuuntaamiskerroksessa
- Kosteudensuuntaamiskerros ei ole alkaalinen (Ei härmääntymistä pintalaatassa)
- Diffuusioavoin vedeneriste varmistaa kosteuden haihtumisen alustasta
- Kosteudensuuntaamiskerros tasaa höyrypainetta
- Ei vaikuta ympäröiviin metalleihin
- Toimii erottelukerrosena (kosteudensuuntaamiskerros)

Asennusvinkit

- Varmista että vähintään 2% minimikallistus on olemassa ennen vedeneristeen asennusta.
- Varmista että vedeneristyskerros muodostaa vähintään 2mm kuivakalvopaksuuden (SCHÖNOX 1K DS PREMIUM TAI 2K DS RAPID).
- Käytä SCHÖNOX EP DRAIN + SCHÖNOX MONOCORN kosteudensuuntaamiskerroksen levittämiseen erityistä SCHÖNOX EP DRAIN ALUMIINI LATTARAUTAA.
- Käytä kiinnityslaastina notkistettua kiinnityslaastia, älä ylitä 5mm kerrospaksuutta kiinnityslaastissa.
- Jouhevan kosteudenkulun varmistaksesi, kiinnitä huomiota parvekkeen / terassin reuna-alueisiin, jotta vedenkulku ei esty kosteudensuuntaamiskerroksessa esimerkiksi kiinnityslaastilla.
- Kiinnitä huomiota liikuntasauvojen oikeaoppiseen asennukseen niin pystysuuntaisten rakenteiden läheisyydessä kuin alueen keskellä.



Schönox Balterra -parveke

- Betoni
- Pohjuste: SCHÖNOX KH
- Tartuntamassakerros: SCHÖNOX Q4 Rapid
- Irroituskaista: SCHÖNOX RS 50
- Kaatotasoite: SCHÖNOX SEB Plus / PL Plus / TX
- Vedeneriste EN 14891 mukaan: SCHÖNOX 1K DS PREMIUM / SCHÖNOX 2K DS RAPID + lisätarvikkeet SCHÖNOX ST / ST IC / ST EA
- Min. 8mm Kosteudensuuntaamiskerros: SCHÖNOX EP DRAIN + SCHÖNOX MONOCORN
- Kiinnityslaasti: SCHÖNOX TT S8 / SCHÖNOX Q12
- Keraamiset laatat
- Saumalaasti: SCHÖNOX SU
- Elastinen tiivistys: SCHÖNOX ES/MES

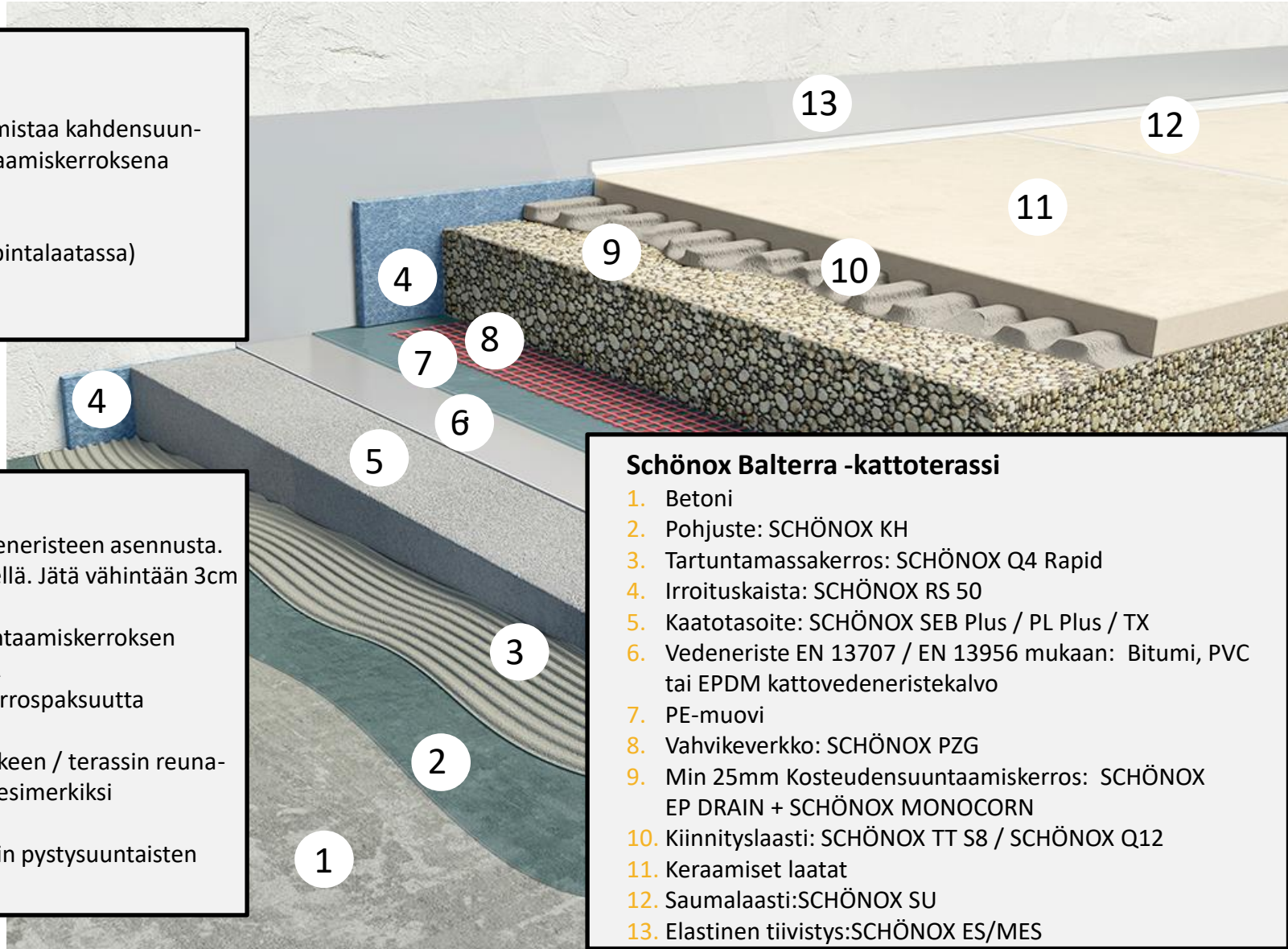
SCHÖNOX BALTERRA[®] KATTOTERASSI BITUMIKATTEELLA

Rakenteen avainkohdat

- Ohut rakenne kattoterassien laatoitukselle
- Kosteudensuuntaamiskerroksen ja vahvikeverkon yhteiskäyttö varmistaa kahdensuuntaisen toiminnan: Paineen tasauskerroksena sekä kosteudensuuntaamiskerroksena
- Vesi, joka valuu laattojen alle, tulee poistetuksi tehokkaasti kosteudensuuntaamiskerroksessa
- Kosteudensuuntaamiskerros ei ole alkaalinen (Ei härmäntymistä pintalaatassa)
- Ei vaikuta ympäröiviin metalleihin
- Toimii erottelukerroksena (kosteudensuuntaamiskerros)

Asennusvinkit

- Varmista että vähintään 2% minimikallistus on olemassa ennen vedeneristeen asennusta.
- Vahvikeverkko SCHÖNOX PZG tulee levittää vähintään 5cm limityksellä. Jätä vähintään 3cm väliä seinärakenteisiin.
- Käytä SCHÖNOX EP DRAIN + SCHÖNOX MONOCORN kosteudensuuntaamiskerroksen levittämiseen erityistä SCHÖNOX EP DRAIN ALUMIINI LATTARAUTAA
- Käytä kiinnityslaastina notkistettua kiinnityslaastia, älä ylitä 5mm kerrospaksuutta kiinnityslaastissa.
- Jouhevan kosteudenkulun varmistaksesi, kiinnitä huomiota parvekkeen / terassin reuna-alueisiin jotta vedenkulku ei esty kosteudensuuntaamiskerroksessa esimerkiksi kiinnityslaastilla.
- Kiinnitä huomiota liikuntasauvojen oikeaoppiseen asennukseen niin pystysuuntaisten rakenteiden läheisyydessä kuin alueen keskellä.



Schönox Balterra -kattoterassi

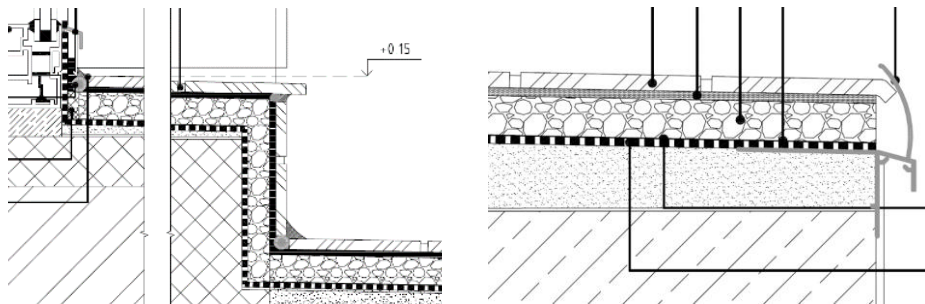
1. Betoni
2. Pohjuste: SCHÖNOX KH
3. Tartuntamassakerros: SCHÖNOX Q4 Rapid
4. Irroituskaista: SCHÖNOX RS 50
5. Kaatotasoite: SCHÖNOX SEB Plus / PL Plus / TX
6. Vedeneriste EN 13707 / EN 13956 mukaan: Bitumi, PVC tai EPDM kattovedeneristekalvo
7. PE-muovi
8. Vahvikeverkko: SCHÖNOX PZG
9. Min 25mm Kosteudensuuntaamiskerros: SCHÖNOX EP DRAIN + SCHÖNOX MONOCORN
10. Kiinnityslaasti: SCHÖNOX TT S8 / SCHÖNOX Q12
11. Keraamiset laatat
12. Saumalaasti: SCHÖNOX SU
13. Elastinen tiivistys: SCHÖNOX ES/MES

SCHÖNOX BALTERRA®

Täydellinen tuotevalikoima

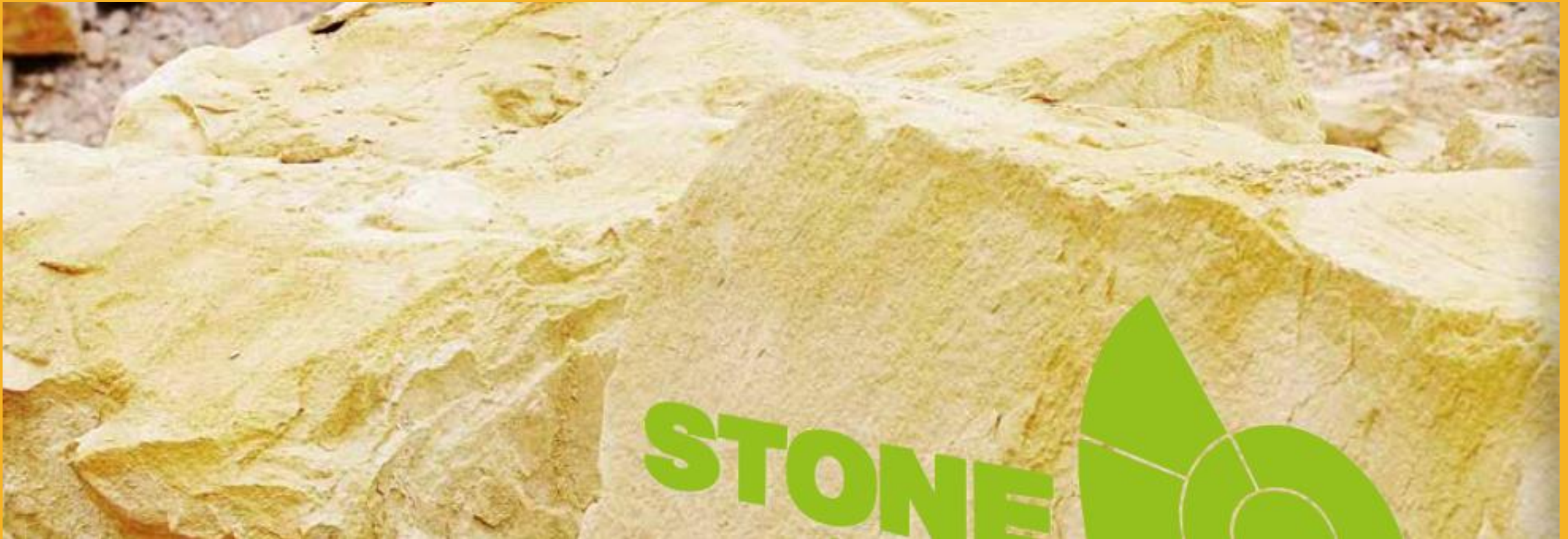


Detaljit ja yksityiskohdat



Pisteet/ Ominaisuudet	5 pistettä	4 pistettä	3 pistettä	2 pistettä	1 piste
Laatan väri	valkoinen / vaalean harmaa	harmaa / vaalea beige	beige / punainen	ruskea	musta
Suoran auringon- valon vaikutus	matala, laatoitus- katoksen alla	vähäinen, pohjois- na/länsi suunta	keskinkertainen, pohjoinen/itä suunta	korkea, etelä/länsi suunta	erityisen korkea, aurinko paistaa joka suunnasta
Laatan koko	11,5 x 24 cm	24 x 24 cm	30 x 30 cm	35 x 35 cm	40 x 40 cm
Laattajako / sauman leveys	ristiladonta, 5 mm leveys	ristiladonta, 2 mm leveys	diagonaalinen	"tilliseinä"-kuvio	yhdistelmä

Yhtenä tärkeänä elementtinä suunnittelussa on kenttäjaot. Schönox Balterra® esite ohjeistaa näiden muodostamisessa erilaisiin kokonaisuuksiin



OY SIKI FINLAND AB
VEDENERISTYS- JA LAATOITUS RATKAISUT

SCHÖNOX STONELINE®

LUONNONKIVIEN HAASTEET JA RATKAISUT

BUILDING TRUST



SCHÖNOX STONELINE - OIKEA JA PYSYVÄ KIINNITYS

SCHÖNOX Luonnonkivijärjestelmä lyhyesti:

Kaikille luonnonkivityypeille, kaikille materiaaliyhdistelmille ja kaikille asiakkaiden vaatimuksille. Tarjoamme oikean ja yhdessä pysyvän SCHÖNOX-tuotteen.

- Nykyaikaisen tuotantotekniikan ansiosta kivet voidaan leikata entistä ohuemmiksi, tästä syystä asentajilta vaaditaan aiempaa enemmän erityisosaamista. Erityistietous kivilaatujen ominaisuuksien eroista ja oikeista työvälineistä, eri kivilaaduille soveltuvista kiinnitysaineista sekä saumausaineista on äärimmäisen tärkeää. SCHÖNOX STONELINE Luonnonkivijärjestelmä auttaa suunnittelijaa ja asentajaa vastaamaan näihin kasvaviin haasteisiin.
- Luonnonkivien ominaisuudet vaihtelevat voimakkaasti luonnon muodostamien prosessien mukaan. Tästä syystä ammattilainen, jolla on kokemusta luonnonkivistä, tiedostaa myös niiden haasteet: Näihin haasteisiin voidaan ratkaista käyttämällä oikeita materiaaleja kullekin kivilaadulle.

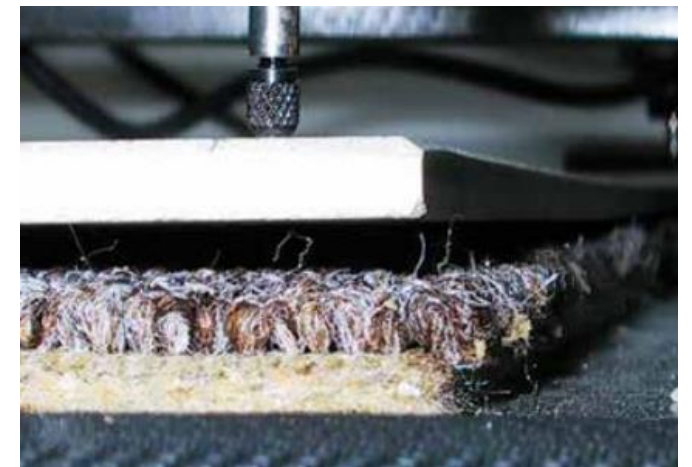


- Apua oikeiden tuotteiden valintaan
- Laaja taulukko eri kivilaatuihin ja soveltuviin tuotteisiin
- Täydellinen tuoteluettelo
- Tekninen neuvonta ja koulutus paikan päällä



SCHÖNOX STONELINE

- Erittäin vaativa liimaliitos alustan ja kiven välillä, kalkkivuodot ja kivien läpikuultavuus ovat eräitä ongelmakohtia
- Järjestelmä kertoo parhaimmat tuotteet ongelmien selättämiseen
- Ongelmat tartunnassa, värivirheet ja muodonmuutokset luonnonkivissä kuuluvat menneisyyteen.
- SCHÖNOX Luonnonkivijärjestelmä esittelee innovatiivisia tuotteita, jotka on kehitetty harmoniassa käyttöominaisuuksien ja kestävän asennuksen kesken – sisältää kaiken kosteudensuuntaavasta kerroksesta elastisiin saumamassoihin asti.





Miika Seger

Tekninen päällikkö
Korjausrakentaminen
Puh. 040 826 8785



Kaisa Thodén

Tekninen päällikkö
Saumaus ja tiivistys
Puh. 040 754 0393



Jani Reunanen

Myyntijohtaja
Building Finishing
Puh. 0400 806 771



Pertti Hakala

Myyntipäällikkö
Technical Distribution &
Specification
Puh. 040 588 5630



Juha Kuusijoensuu

Aluepäällikkö
Länsi-Suomi
Puh. 040 821 8405

Tekninen neuvonta

Puh. (09) 511 43 350 ja (09) 511 433 40

Sähköposti: sukunimi.etunimi@fi.sika.com

www.sika.fi

www.schonox.fi

www.casco.fi

EDUT SUUNNITTELIJALLE

- Yhden järjestelmän tuomat edut
- Laaja tuotevalikoima koko työmaalle – neuvonta helpottuu
- Työselosteet, dokumentit, detaljit yhdestä paikkaa
- Tekninen neuvonta palvelee käyttöönotto-opastuksesta kohteen luovutukseen
- RYHT2000 -materiaalitakuu



KIITOS!

BUILDING TRUST

