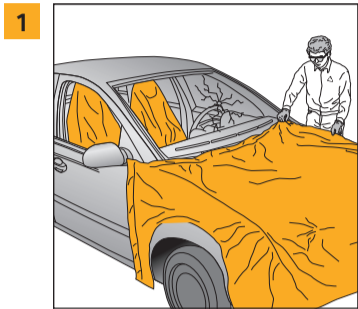
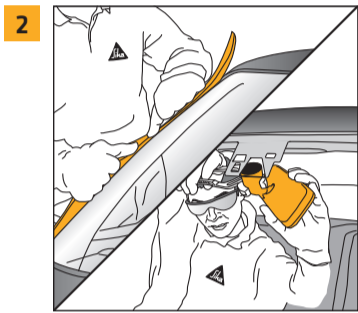


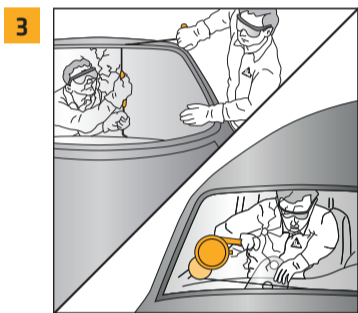
# KIRKAS AKTIVATOR-MENETELMÄ TUULILASIN VAIHTO HENKILÖAUTOIHIN



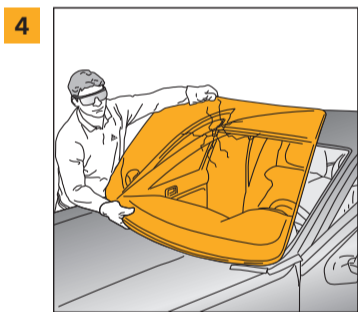
- Käytä henkilökohtaisia suo-  
javarusteita
- Peitä suojattavat osat
- Käytä istuinpäällisiä



- Poista varovasti kaikki  
listatja muut lisävarusteet
- Poista varovasti ADAS-  
järjestelmään liittyvät antu-  
rit ja kamerat



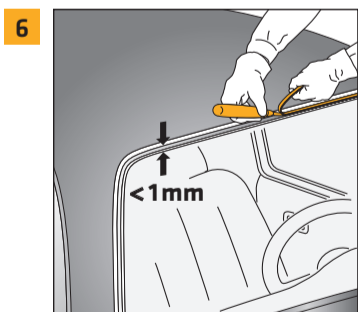
- Leikkaa vaurioitunut tuulilasi  
Sika® SmartCutia,  
värinäterää, leikkauslankaa,  
veitsee jne. käyttäen
- Poista lika korilaipan alueelta  
pölynimurilla tai harjalla



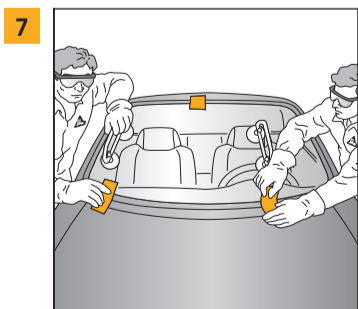
- Poista rikkotunut tuulilasi



- Poista leikkujäänteet  
korilaipasta pölynimurilla tai  
harjalla
- Puhdista koko korilaipan  
alue Sika® Cleaner G+P -pu-  
hdistus-aineella ja kuivaa  
paperilla. Varmista, että  
vanha liimapinta ja  
ympäröivät alueet ovat  
täysin kuivat eivätkä sisällä  
kosteutta



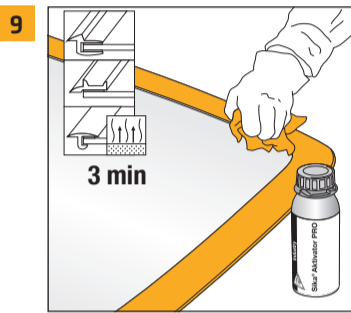
- Leikkaa korilaipan vanhaa  
PUR -liimapalkkoa matalam-  
maksi aiheuttaen mahdolli-  
simman vähän vahinkoa  
maalipintaan
- Leikatun vanhan PUR  
-liimapalon kerrospak-  
suuden tulee jäädä < 1  
mm:n ennen uuden  
liimapalon levittämistä  
päälle turvallisesti



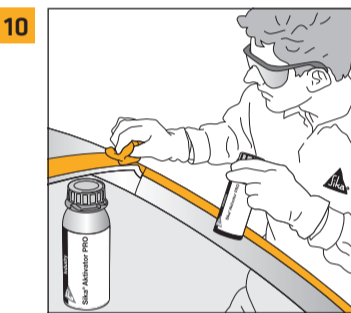
- Koesovita lasi ennen  
liimausta ja lisää kohdistus-  
teipit piirroksen mukaisesti
- Kohdistusteippien käytöllä  
varmistat nopean ja tarkan  
lasin asennuksen liiman ol-  
lessa levitettynä



- Sumuta lasin liimattavalla  
alueelle Sika® Cleaner G+P ja  
tarkista sen tasainen  
leviäminen liimattavalla  
alueella
- Mikäli nestekalvo ei leviä ta-  
saisesti, puhdista alueet  
hankaamalla Sika® Cleaner  
PCA -sienellä ja kuivaa  
pyyhkepaperilla.



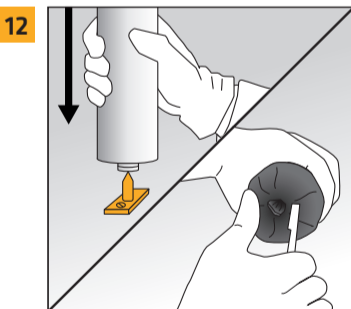
- Kostuta nukkaamaton pyyh-  
kepaperi Sika® Aktivator-  
307:llä
- Pyyhi yhdensuuntaisesti ker-  
taalleen liimattavalle  
alueelle.
- Sulje pullon molemmat  
korkit
- Sika® Aktivator-307 kuivu-  
misaika 3 min.



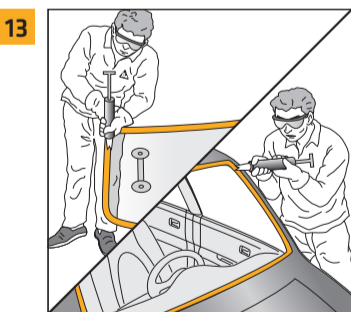
- Kostuta nukkaamaton pyyh-  
kepaperi Sika® Aktivator-  
307:llä
- Pyyhi yhdensuuntaisesti ker-  
taalleen leikattu PUR-pinta
- Sulje pullon molemmat  
korkit
- Sika® Aktivator-307 kuivu-  
misaika 3 min.



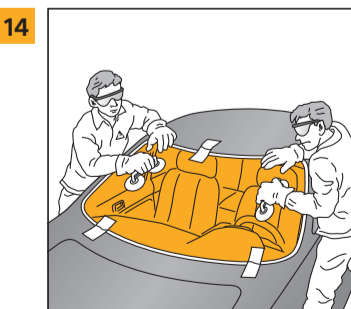
- Korjaa korilaipan pienet  
maalivauriot käyttäen Sika®  
Primer- 507
- Sulje pullo huolellisesti heti  
käytön jälkeen
- Anna primerin kuivua vähintään  
3 minuuttia
- Korilaipan suuret maalivauriot  
on korjattava automaalaamos-  
sa tai autovalmistajan ohjeiden  
mukaisesti



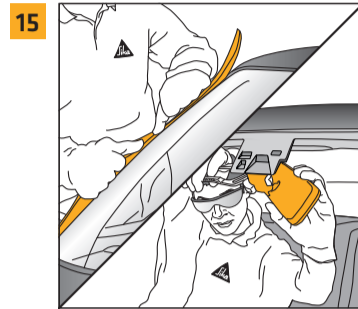
- Patruuna: avaa sinetti kuvan  
mukaisesti
- Kalvopakkaus: avaa leikkaa-  
malla n. 1 cm viilto kuvan  
mukaisesti
- PowerCure: avaamaton pak-  
kaus asennetaan PowerCure  
-pistooliin



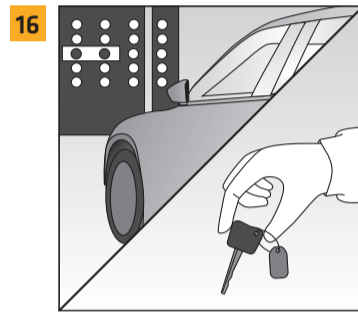
- Leikkaa suuttimen V-aukon  
korkeusmitaksi etäisyys kori-  
laipan pinnasta kattopellin  
tasolle
- Levitä poikkileikkaukseltaan  
kolmion muotoinen liima-  
palko lasiin tai korilaippaan
- Varmista, että liimapalkko  
kohtaa lasissa primeroidun  
alueen ja korilaipassa  
leikatun vanhan PUR -liimap-  
innan



- Lasin asennus paikalleen  
tulee tehdä liimalle annetun  
avoinajan kuluessa
- Varoitus: liiman avoinaika  
voi olla huomattavasti il-  
moitettua lyhyempi kor-  
keammassa lämpötila/  
kosteus -olosuhteissa



- Asenna tiivisteet ja listat  
takaisin, kiinnitä kaikki suo-  
jamuovut konepellin alla ja  
asenna pyyhkimet
- Varmista, että kaikki puretut  
osat on asennettu takaisin  
oikein
- Asenna taustapeili ja tarkista  
että kaikki ADAS-järjestel-  
mään kuuluvat anturit ja  
kamerat toimivat oikein



- Suorita ja tallenna ADAS  
järjestelmän  
uudelleenkalibroinnin tiedot  
OEM:n ohjeiden mukaisesti
- Tallenna kaikki tiedot  
työkortille varmistaaksesi  
täyden jäljitettävyyden
- Viimestele paperityöt ja pa-  
lauta avaimet asiakkaalle  
kun liimalle annettu turval-  
linen ajovalmisaika on  
saavutettu



## LIIMATTAVA MATERIAALIPINTA

|  |                   |
|--|-------------------|
| Lasi sekä musta<br>keraamimaalipinta <sup>a</sup>          | ●                 |
| Paljas metallipinta < 5 cm <sup>2</sup>                    | ●●                |
| Paljas metallipinta < 150 cm <sup>2</sup>                  | ●●●               |
| Vahingoittumaton OEM-<br>maalipinta                        | ●                 |
| Korjausmaalauus (läpikuivunut) <sup>b</sup>                | ●                 |
| Kasettilasit (PVC/PUR RIM-<br>kehys) <sup>b</sup>          | ●                 |
| Leikattu vanha PUR-liimapalkko                             | - / ● Valinnainen |
| Kasettilasit (PAAS)  | ●                 |
| Polykarbonaatti (PC) /<br>Akryylimuovi (PMMA) <sup>c</sup> | ●                 |

● Sika® Aktivator-307

● Sika® Primer-507 (Sika® Primer-207 voidaan käyttää  
vaihtoehtoisesti)

<sup>a</sup> Tuulilasin tulee olla puhdas liasta ja pölystä. Vaikeat epäpuh-  
taudet puhdistetaan Sika® Cleaner G+P ja Sika® Cleaner PCA  
-hankaussienellä.

<sup>b</sup> Karhenna pinta hiomahuovalla (very fine)

<sup>c</sup> Kovapinnoite muovi-ikkunasta poistettava ennen liimausta, kar-  
henna pinta (80), (vain tilapäiseen lasin vaihtoon, vaatii UV-suo-  
jauksen)

Sovellamme myymiimme tuotteisiin kulloinkin voimassa  
olevia myynti- ja toimitusehtojamme. Tutustu aina voimassa  
olevaan tuotetietoesitteeseen ennen tuotteen käyttöönottoa  
tai käsittelyä.