

JÄRJESTELMÄTIETOESITE

Sikafloor® DecoDur EM-21 Compact

KORKEAN MEKAANISEN KESTÄVYYDEN OMAAVA, KONEELLISESTI HIERRETTY KVARTSIVÄRIHIEKKA LATTIAPINNOITE

TUOTEKUVAUS

Sikafloor® DecoDur EM-21 Compact kestää erittäin hyvin mekaanista rasitusta, koristeellinen, värillinen, siileä, matala VOC, lattiapäällyste joka on suunniteltu sisätiloihin.

KÄYTTÖ

Sikafloor® DecoDur EM-21 Compact tuotetta saa käyttää ainostaan kokenut ammattilainen.

- Teollisuus (esim. tuotantotilat)
- Terminaalit (esim. lentokentät)
- Julkisettilat (esim. ostoskeskukset)

LUONTEENOMAISTA / EDUT

- Erittäin hyvä mekaaninen ja kulutuskestävyys
- Koristeellinen
- Vähäinen VOC-sisältö

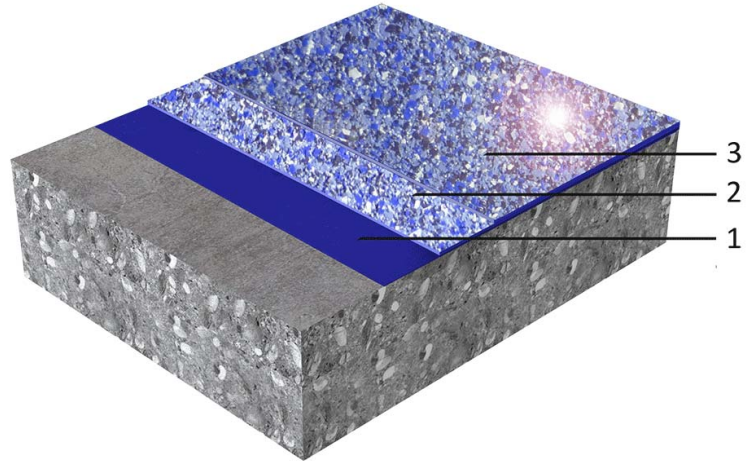
HYVÄKSYNNÄT / STANDARDIT

- Particle emission certificate Sikafloor® DecoDur EM-21 Compact CSM Statement of Qualification Report GMP A- No. SI 1008-533 (system tested with Sikafloor®-169 as a top coat)
- Biological resistance certificate Sikafloor® DecoDur EM-21 Compact CSM Statement of Qualification – ISO 846, very good - Report No. SI 1008-533 (system tested with Sikafloor®-169 as a top coat)
- Fire classification of Sikafloor® DecoDur EM-21 Compact in accordance with EN 13501-1, classification report-No. 2010-1878-K1, Exova Brandhaus, Germany, August 2010 (system tested with Sikafloor®-304 W as a top coat)

MENETELMÄ TIETO

Menetelmä rakenne

Sikafloor® DecoDur EM-21 Compact järjestelmä



Tuote

1. Primeri

2. Kulutuskerros
Hiekoitus
Mekaaninen hierto

Pintakerros

3. Pintalakka vaihtoehto 1.
Pintalakka vaihtoehto 2 .

Kerros

Sikafloor®-150, /-151 kevyesti hiekoitettu Sika®-PU Kvartsihiekkalla CF 0.3–1.2mm

Seos 1 paino-osaa Sikafloor®-169 + 1 paino-osaa Sikafloor®-Compact Filler täyteen hiekoitus Sika®-PU Kvartsihiekkalla CF 0.3–1.2mm

Sikafloor®-169

Sikafloor®-304 W (matta viimeistely)

Sikafloor®-169 + Extender T (kiiltävä kuvioitu "appelsiinipinta")

Kemiallinen pohja

Epoksi

Olomuoto

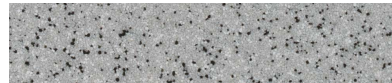
Matta kiiltävä tai kuvioitupinta mahdollisia.

Väri

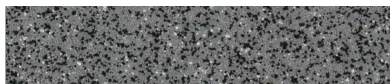
Iceberg:



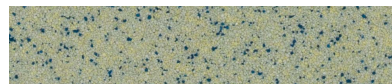
Hiero:



Noblesse:



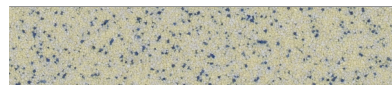
Amande:



Framboise:



Fleur De Tilleul:



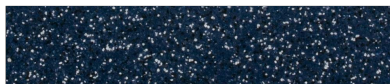
Blue Jean:



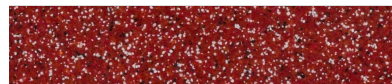
Nougat:



Mer Du Nord:



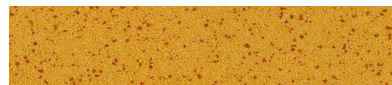
Bordeaux:



Granit:



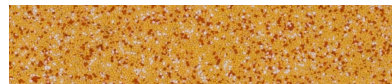
Peche:



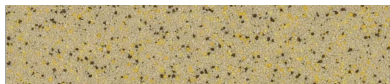
Dune:



Sanguine:



Sable:



Nimellinen paksuus

~2–3 mm

TEKNINEN TIETO

Palonkesto

Bfl-S1

(DIN EN 13501-1)

Kemiallinen kestävyys

Kestää monia kemikaaleja. Sikan tekniseltä osastolta voit pyytää tarkempia tietoja.

Liukumiskestävyys

R9

(DIN 51130)

TIETOA TYÖSTÖSTÄ

Menekki		
Sikafloor® DecoDur EM-21 Compact järjestelmä		
Kerros	Tuote	Kulutus
Primeri	1–2 × Sikafloor®-150, -151	1–2 × ~0.3–0.5 kg/m ²
Hiekoitus	Kevyesti hiekoitettu Sika-PU Kvartsihiekkalla CF 0.3–1.2mm	~1.0 kg/m ²
Kulutuserkos	Seos 1 paino-osaa Sikafloor®-169 + 1 paino-osaa Sikafloor®-Compact Filler	~1.5–1.7 kg/m ²
Hiekoitus	Täyteen hiekoitus Sika®-PU Kvartsihiekkalla CF 0.3-1.2mm	~3.0–4.0 kg/m ²
Koneellinenhierto		
Pinta kerros	1 × Sikafloor®-169 (poista irtonainen Sika-PU Kvartsihiekkalla imuroimalla teräslastaa apuna käyttäen)	~0.25–0.3 kg/m ²
Pintalakka (vaihtoehto 1)	1 × Sikafloor®-304 W (Matta viimeistely)*	~0.15 kg/m ²
Pintalakka (vaihtoehto 2)	1 × Sikafloor®-169 (Kiiltävä kuvioitu "appelsiinipinta")	~0.15 kg/m ²
* Ennen Sikafloor®-304 W levittämistä katso tuote kohtainen tuotetietoesite.		
Tuotteen lämpötila	Katso tuote kohtainen tuotetietoesite.	
Ympäristön lämpötila	+10 °C min. / +30 °C max.	
Suhteellinen ilmankosteus	80 % r.h. max.	
Kastepiste	Varo kondensaatiota! Alustan ja kovettumattoman lattian pitää olla vähintään 3°C kastepisteen yläpuolella, jolloin kondenssin tai lopullisen pinnan vahingoittumisen riski laskee.	
Alustan lämpötila	+10 °C min. / +30 °C max.	
Alustan kosteuspitoisuus	Asennettaessa Sikafloor® DecoDur EM-21 Compact alustankosteus maksimissaan < 4 paino-% kosteuspitoisuus. Testimenetelmä: Sika®-Tramex kosteusmittari, CM-mittaus tai uunikui-vausmenetelmä. Alustasta nousevaa kosteutta ei saa esiintyä (ASTM-ohje, polyetyleenikalvo).	
Odotusaika / päällepinnoitettavuus	Ennen Sikafloor®-169 levittämistä Sikafloor®-150/ -151:n päälle:	
	Alustan lämpötila	Minimi Maksimi
	+10 °C	36 tuntia 4 vrk
	+20 °C	12 tuntia 2 vrk
	+30 °C	8 tuntia 1 vrk
	Ennen Sikafloor®-304 W:n levittämistä Sikafloor®-169 päälle:	
	Alustan lämpötila	Minimi Maksimi
	+10 °C	45 tuntia 4 vrk
	+20 °C	36 tuntia 3 vrk
	+30 °C	24 tuntia 2 vrk

Odotusajat ovat summittaisia ja niihin vaikuttavat muutokset ympäristön olosuhteissa, erityisesti lämpötila ja ilman suhteellinen kosteus.

Asennettu tuote on valmis käytettäväksi	Sikafloor®-169			
	Lämpötila	Jalankulku	Kevyty rasisus	Täysin kovettu- nut
	+10 °C	~ 48 tuntia	~ 6 vrk	~ 10 vrk
	+20 °C	~ 30 tuntia	~ 4 vrk	~ 7 vrk
	+30 °C	~ 20 tuntia	~ 3 vrk	~ 5 vrk
	Sikafloor®-304 W			
	Lämpötila	Jalankulku	Kevyt rasisus	Täysin kovettu- nut
	+10 °C	~ 30 tuntia	~ 48 tuntia	~ 6 vrk
	+20 °C	~ 16 tuntia	~ 24 tuntia	~ 4 vrk
	+30 °C	~ 12 tuntia	~ 18 tuntia	~ 3 vrk

TUOTETIETO

Pakkaus	Katso tuotekohtainen tuotetietoosite.
Käyttöikä	Katso tuotekohtainen tuotetietoosite.
Varastointiolosuhteet	Katso tuotekohtainen tuotetietoosite.

HUOLTO

PUHDISTUS

Lisätietoja: Sikafloor®- Cleaning Regime

LISÄDOKUMENTTEJÄ

- Alustan laatu ja esikäsitely Lisätietoja Sika Method Statement: "EVALUATION AND PREPARATION OF SURFACES FOR FLOORING SYSTEMS".
- Työstöohjeet Lisätietoja Sika Method Statement: "MIXING & APPLICATION OF FLOORING SYSTEMS".
- Sika® Method Statement Sikafloor® DecoDur EM-21 Compact

RAJOITUKSET

- Älä levitä Sikafloor® DecoDur EM-21 Compact alustalle, jonka kosteuspitoisuus on nousussa.
- Tuore Sikafloor® DecoDur EM-21 Compact-pinnoite pitää suojata kosteudelta, kondensoitumiselta ja vedeltä vähintään 24 tunnin ajan.
- Halkeamien väärä arviointi ja siitä johtuva väärä käsittely, voi johtaa rakenteen käyttöiän lyhenemiseen ja heijastushalkeiluun.
- Saman värisävyn varmistamiseksi, varmista että Sikafloor® DecoDur EM-21 Compact-pinnoitteen kukin alue käsitellään materiaaleilla, jotka ovat peräisin samoista tuote-eristä.

- Tietyissä olosuhteissa lattialämmitys tai nopea ympäristön lämpötilan nousu yhdistettynä korkeaan piste-kuormaan, voi johtaa painaumiin pinnoitteessa.
- Mikäli lämmitystä tarvitaan, ei siihen saa käyttää kaasua, öljyä, parafiiniä tai muita fossiilisia lämmitysaineita, sillä nämä tuottavat suuren määrän CO2 ja H2O jotka voivat vaikuttaa pinnoitteeseen heikentävästi. Käytä ainoastaan elektronista lämmiämapuhallinta lämmitykseen.

PERUSTIEDOT

Kaikki tekniset tiedot tässä tuotetietoositeessä perustuvat laboratoriotesteihin. Käytännössä saadut mitausarvot voivat vaihdella sellaisista olosuhteista johtuen, jotka eivät ole Sikan kontrolloitavissa.

PAIKALLISET MÄÄRÄYKSET

Pyydämme ottamaan huomioon, että paikalliset määräykset eri maissa voivat vaikuttaa tuotteen käyttöön. Tarkista tarkat käyttöohjeet ja -kohteet paikallisesta tuotetietoositeestä.

YMPÄRISTÖ, TERVEYS JA TURVALLISUUS

Saadakseen tietoa ja neuvoja kemiallisten tuotteiden turvallisesta käsittelystä, varastoinnista ja hävittämisestä käyttäjän tulee tarkistaa viimeisin käyttöturvallisuuksiedote, jossa on tietoa fysikaalisista, ekologisista, toksikologisista ja muista turvallisuuteen liittyvistä asioista.

OIKEUDELLINEN HUOMAUTUS

Kaikki tiedot, ja erityisesti kaikki suositukset liittyen Sika-tuotteiden työstämiseen ja loppukäyttöön, on annettu hyvässä uskossa perustuen Sikan tämänhetkiseen tietämykseen ja kokemukseen tuotteistamme, kun niiden huolellinen varastointi, käsittely ja käyttö tapahtuu normaaliolosuhteissa Sikan suositusten mukaisesti. Käytännössä erot materiaaleissa, käsiteltävissä alustoissa ja todellisissa työskentelyolosuhteissa ovat sellaiset, että mitään varsinaista takuuta tuotteen myyntiä tai sopivuutta tiettyyn käyttötarkoitukseen koskien tai mitään muutakaan oikeudellista vastuuta ei ole johdettavissa näistä ohjeista, mistään kirjallisista suosituksista tai annetuista neuvoista. Käyttäjän tulee testien avulla varmistua tuotteen sopivuudesta aiotuun käyttökohteeseen ja -tarkoitukseen. Sika varaa itselleen oikeuden muuttaa tuotteen ominaisuuksia. Kolmansien osapuolten oikeudet on huomioitava. Kaikissa tilauksissa ja toimituksissa noudatetaan Sikan voimassaolevia yleisiä myynti- ja toimitusehtoja. Käyttäjän on aina tukeuduttava ko. tuotteen viimeisimpään voimassaolevaan paikalliseen tuotetietoesitteeseen, jonka toimitamme pyydettyäessä.

Oy Sika Finland Ab

Koskelontie 23 C
PL 49
02921 Espoo
Puh. + 358 9 511 431
Fax. + 358 9 511 43 300
www.sika.fi



Järjestelmätietoesite
Sikafloor® DecoDur EM-21 Compact
Huhtikuu 2020, Versio 02.02
02081190000000020

SikafloorDecoDurEM-21Compact-fi-FI-(04-2020)-2-2.pdf