



SikaTack[®] Panel -MENETELMÄ JULKISIVUJEN ELEGANSSIA

BUILDING TRUST





TASAINEN JA ELEGANTTI

Hyvä arkkitehtuuri on avainasemassa esteettisesti kauniissa rakennuksissa, ja se käsittää myös modernin asuinmukavuuden, energiansäästövaatimukset sekä kestäväen sijoituskohteen. Julkisivun tulisi olla hyvin suunnitellun rakennuksen määrittävä elementti. Kun on kyse tuulettuvista julkisivusta, Sikalla on liimausmenetelmä, joka voi täyttää täysin edellä kuvatut ominaisuudet. SikaTack® Panel -järjestelmän kanssa paneelien kiinnitykseen käytettäviä epäesteettisiä ruuveja tai nittejä ei enää tarvita. Näin seinämä voi säilyttää täysin alkuperäisen kauneutensa.

Maailmanlaajuisesti toimivana yrityksenä olemme asiakkaidemme kumppanina kaikkialla. Sika on edustettuna tytäryhtiöineen yli 90:ssa maassa varmistaen ensiluokkaisen tilausten käsittelyn ja toimituksen, kuten myös käyttöön liittyvän, teknisen sekä kaupallisen tuen.

SISÄLTÖ

04 Menetelmän toimintaperiaate

05 SikaTack® Panel

06 Menetelmän edut

08 Menetelmän tuotteet

09 Mustan primerin tarina

10 Käyttö

12 Me kehitämme - sinä hyödyt

14 Referenssit

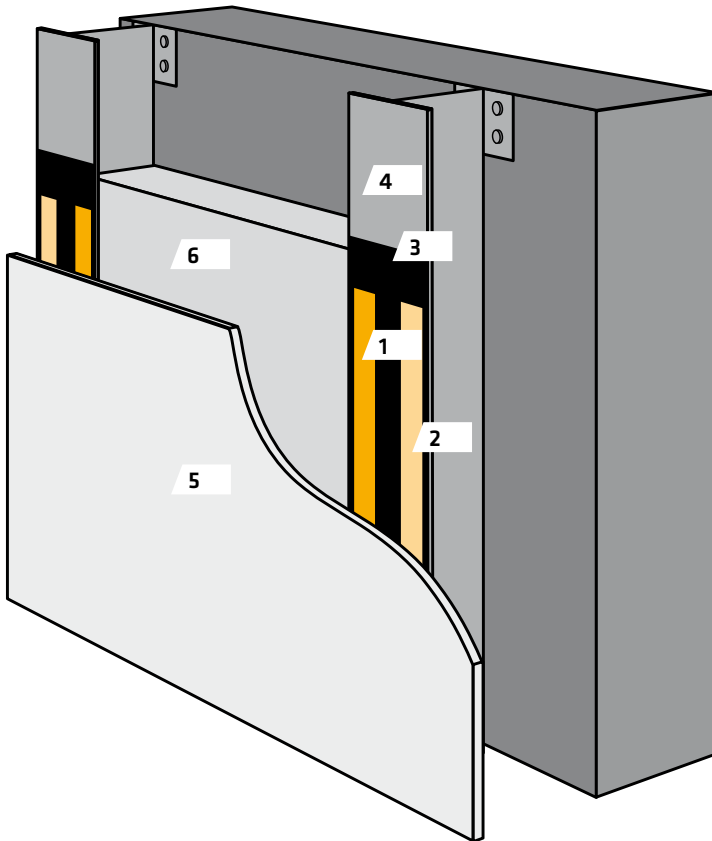
Etusivun kuva:

Projekti: City Square Mortsel
Arkkitehti: Abscis Architecten
Tuote: EQUITONE [tectiva] TE 80

MENETELMÄN TOIMINTAPERIAATE

SikaTack® Panel

Sika tarjoaa piilokiinnitysmenetelmän tuuletetuville julkisivulevyille



- 1 SikaTack® Panel -liima - Yksikomponenttinen kosteuskovettuva rakenteellinen liima
- 2 SikaTack® Panel -teippi - Umpisoluinen vaahroteippi levyjen esikiinnitykseen
- 3 SikaTack® Primer - pigmentoitu, liuotinpohjainen primer
- 4 Alumiininen profiili
- 5 Julkisivupaneeli
- 6 Eristysmateriaali (esim. mineraalivilla)



SikaTack® Panel

SISÄ- JA ULKOJULKISIVUILLE

SikaTack® Panel -piilokiinnitysmenetelmän avulla julkisivulevy voidaan kiinnittää profiilijärjestelmään, mikä antaa suunnittelijalle vapauden suunnitella ilman epäesteettisiä kiinnityksiä. SikaTack® Panel -piilokiinnitysmenetelmän pysyvä elastisuus yhdistettynä sitkeään tartuntaan moniin eri materiaaleihin mukautuu rakennusmateriaalien liikkeisiin niiden eliniän ajan. Tämä nerokas ja yksinkertainen me-

netelmä tarjoaa sekä suunnittelijalle että asentajalle monia etuja verrattuna vastaaviin mekaanisiin piilokiinnityssysteemeihin. SikaTack® Panel -liimausmenetelmä sopii komposiittien, keraamien, korkeapainelaminaattien, sementtipohjaisten julkisivulevyjen sekä monien metalli- ja jauhepinnoitettujen materiaalien kiinnitykseen.

TUULETTUVILLE JULKISIVUKASETEILLE

Vesi voi tulla läpi tyypillisen rakennuksen julkisivun saumoisista ja aukoista tuulen tai ulkoisten ja sisäisten paine-erojen avulla.

Tuulettuva julkisivu poistaa mahdolliset ongelmat tasaamalla paine-eroja. Tämä painetasausperiaate varmistaa

rakenteen rungon säänkestävyyden eliminoimalla tavat, joilla vesi voi päästä sisään julkisivuun. Julkisivu on testattu menetelmä, johon sisältyy monen vuoden kokemus nykyisin suhteellisen helposti asennettavista kevytrakennesysteemien kehityksestä.



MENETELMÄN EDUT

SEKÄ UUSISSA RAKENNUKSISSA ETTÄ KORJATTA- VISSA KOHTEISSA SAAVUTETAAN MONIA HYÖTYJÄ KÄYTTÄMÄLLÄ SikaTack® Panel -MENETELMÄÄ.

- Esteettisesti miellyttävä - ei näkyviä ruuveja tai niittejä
- Elastinen liittäminen - tasainen jännitys koko levyssä ja siitä syystä ei levyjen taipumaa
- Erittäin kustannustehokas nopean ja taloudellisen asennuksen ansiosta
- Liimakerros estää galvaanista korroosiota
- Parempi lämpötekkinen tehokkuus ulkoseinissä
- German Building Authority DIBT ja British BBA -hyväksynnät
- Yli 20 vuoden kokemus ja kansainvälisiä referenssejä
- Yksi kiinnitysmenetelmä useimmille levytyypeille

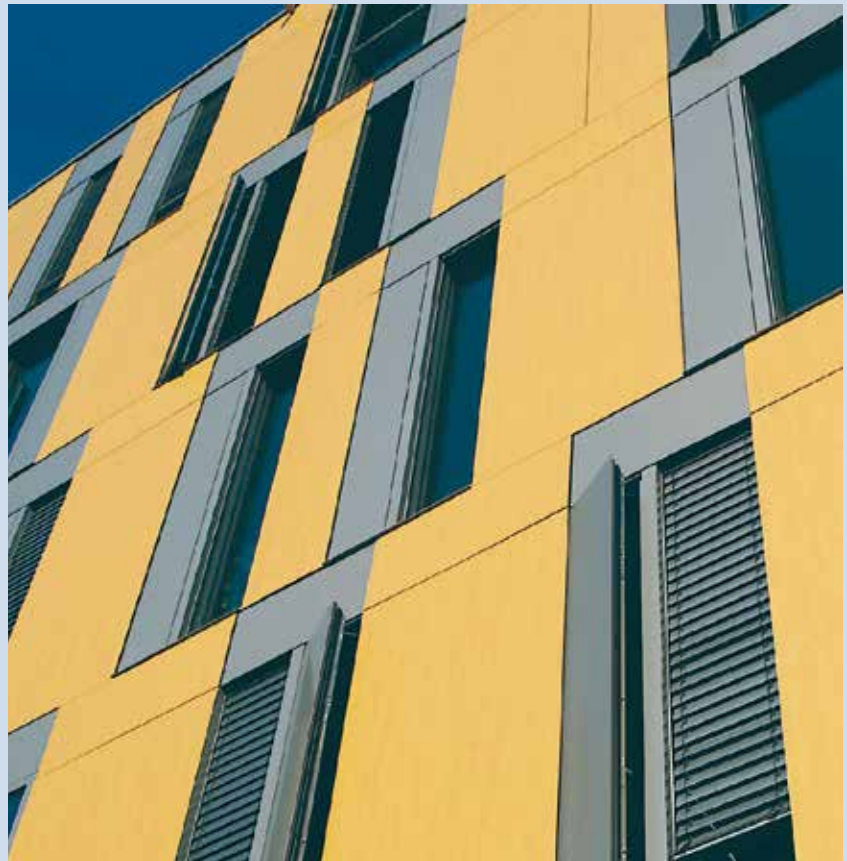
SikaTack® Panel - systeemin kustannukset ovat 40 % pienemmät verrattuna muihin piilokiinnitysmenetelmiin.

KOKEMUSTA VUODESTA 1990

Sika oli ensimmäinen, joka tunnisti hyödyt julkisivulevyjen elastisessa liittämässä verrattuna mekaaniseen kiinnitykseen. Vuonna 1990 tehtiin ensimmäinen julkisivu, jossa julkisivulevyä oli liimattu elastisella liimalla. Elastisen liittämisen hyödyt olivat ilmeisiä ja siitä syystä menetelmä löysi nopeasti asiakkaansa ensin Euroopassa ja nyt kaikkialla maailmassa. SikaTack® Panel -menetelmä, joka kehitettiin jo silloin, ei ole menettänyt yhtään yksinkertaisuuttaan tai käyttöturvallisuuttaan tähän päivään mennessä.

SikaTack® Panel -menetelmä on täysin testattu ja saanut DIBT- ja BBA-hyväksynnät.

Pitkä, menestyksenkäs historia ja monet referenssit tekevät SikaTack® Panel -menetelmästä ainutlaatuisen.



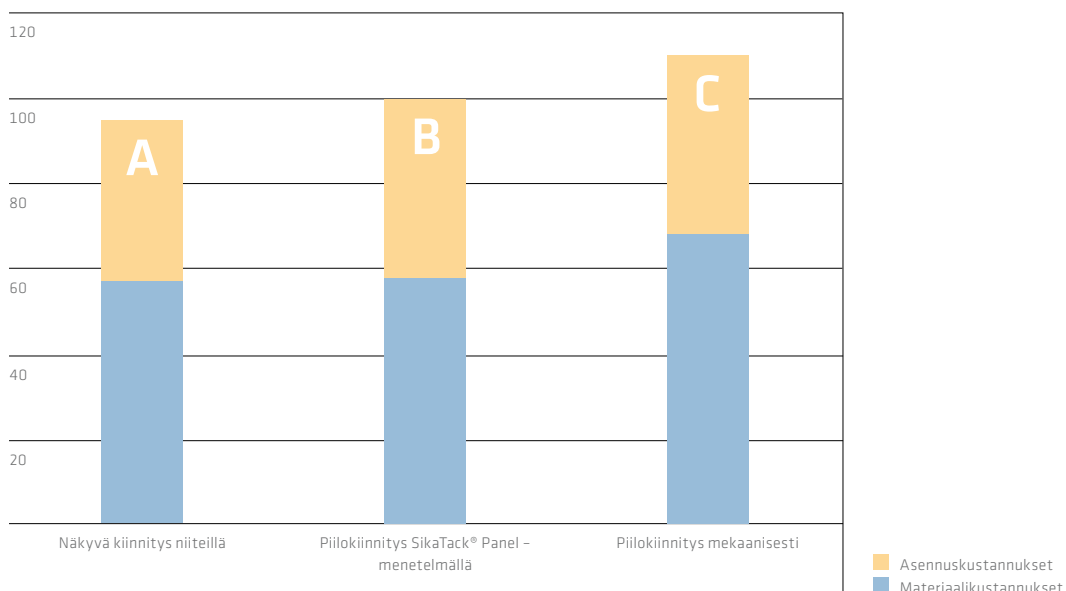
KAUNEUDEN ARVO

Tasainen ja hyvältä näyttävä rakennuksen julkisivu ilman ruuveja, niittejä tai muita näkyviä mekaanisia kiinnityksiä aiheuttaa joitakin lisäkustannuksia. Hintavertailu näkyvän kiinnityksen ja mekaanisen piilokiinnityksen välillä näyttää projektin kokonaiskustannusten olevan 15-25 % enemmän. Kokonaiskustannukset SikaTack® Panel -menetelmän kanssa ovat vain 0-5 % enemmän kuin näkyvällä mekaanisella kiinnityksellä.

Kuinka paljon arvoa kauneudella voi olla?

Kun huomioidaan julkisivuprojektin kokonaiskustannukset, rakennuskustannukset ja yli 30 vuoden elinikä, piilokiinnityksen kustannukset ovat lähes mitättömiä verrattuna tekniseen ylivoimaisuuteen ja rakennuksen kauneuteen nähden, jotka ovat saavutettu SikaTack® Panel -menetelmällä.

KUSTANNUSVERTAILU



Pylväs A: Näkyvä kiinnitys niiteillä alumiinikomposiittilevyrakenteella: projektin kokonaiskustannukset eritelty materiaali- ja asennuskustannuksiin.

Pylväs B: Piilokiinnitys SikaTack® Panel -menetelmällä: kokonaiskustannukset ovat 0-5 % suuremmat näkyvään kiinnitykseen verrattuna.

Pylväs C: Piilokiinnitys mekaanisesti: kokonaiskustannukset ovat 15-25 % suuremmat verrattuna piilokiinnitykseen SikaTack® Panel -menetelmällä.

MENETELMÄN TUOTTEET

SikaTack® Panel -MENETELMÄ SISÄLTÄÄ SikaTack® Panel -LIIMAN JA SikaTack® Panel -KIINNITYSTEIPIN SEKÄ SOPIVAT PINNAN ESIKÄSITTELYAINEET.

Kaksipuoleista liimateippiä käytetään väliaikaisesti kiinnittämään julkisivulevyjä profiilijärjestelmään sillä aikaa, kunnes SikaTack® Panel -liima kovettuu. SikaTack® Panel -liima on kosteuskovettuva yksikomponenttinen polyuretaanihartsipohjainen liima, joka kestää äärimmäisiä dynaamisia ja staattisia kuormia ja ilmasto-olosuhteita. Kovetuttuaan liima säilyy pysyvästi elastisena mukautuen erilaisiin rakennusten

perusmateriaalien lämpölaajenemisiin. Se poistaa jännitysväsymät levyjen kulmissa sekä estää kylmäsilat.

Laskeaksesi liimausdimensiot, jotka riippuvat levyjen painosta ja koosta, maksimaalisesta tuulikuormasta ja lämpötilaeroista, ota yhteyttä Sika-edustajaasi.

SikaTack® Panel -MENETELMÄN LIIMAT

	SikaTack® Panel -liima	SikaTack® Panel-10	SikaTack® Panel-50
Tyyppi	1-komponenttinen kosteuskovettuva rakenteellinen polyuretaaniliima	1-komponenttinen kosteuskovettuva rakenteellinen polyuretaaniliima	1-komponenttinen kosteuskovettuva rakenteellinen silikoniliima
Tyypillinen käyttö	Ulkoseinät	Sisä- ja ulkoseinät	Ulkoseinät, etenkin huokoisissa sementtipohjaisissa levyissä ja painetuissa sekä emaloituissa lasseissa
	Sertifioitu ja DIBT- ja BBA-hyväksytty		EN-hyväksyntä, palohyväksyntä
Väri	Ivory	Ivory	Harmaa S6
Pakkaus	300 ml patruuna 600 ml kalvopakkaus	600 ml kalvopakkaus	600 ml kalvopakkaus
Nahoittuminen	20 min.	45 min.	15 min.
Säilymisaika	9 kk	12 kk	9 kk
Käyttölämpötila	-40 - 90°C	-40 - 90°C	-40 - 150°C

SikaTack® Panel -MENETELMÄN LISÄTARVIKKEET

Tuote	Käyttö	Väri	Pakkaus	Käyttöaika
SikaTack® Panel Kiinnitysteippi	Umpisoluihin teippi levyjen esikiinnitykseen	Antrasiitti	Rullat 33 m Paksuus 3 mm, Leveys 12 mm	24 kk
SikaTack® Panel Primer	Pigmentoitu, musta primer	Musta	1 l	9 kk
Sika® Aktivator-205	Pinnan aktivointi	Kirkas	250 ml, 1 l	12 kk
Sika® Remover-208	Kovettumattoman liiman poistoon	Kirkas	250 ml, 1 l, 5 l	24 kk

MUSTAN PRIMERIN TARINA

SIKA MERKITSEE PITKÄKESTOISTA JA LUOTETTAVAA YHDISTÄMISTÄ JULKISIVU-LEVYN JA PROFIILIRAKENTEEN VÄLILLÄ. LISÄKSI AINA ON HUOMIOITAVA, ETTÄ HYVÄ JA KESTÄVÄ LIIMAUS ALKAA PUHTAISTA JA HYVIN KÄSITELLYISTÄ MATERIAALEISTA.

Elastisilla liimoilla on suhteellisen korkea viskositeetti, mikä vähentää liimattavan pinnan kostutuskykyä pinnalle liimattaessa. Esikäsitelyaineet ja primerit mahdollistavat sidoksen luomisen liimattavan materiaalin ja liiman välille, joka varmistaa pitkäkestoisen liitoksen.

SIKAN SUOSITTELEMA ESIKÄSITTELY

Sika® Aktivator-205 on nestemäinen aine, joka sisältää liuottimia sekä adheesiopromootoreita. Levitys suoritetaan yksinkertaisesti pyyhkäisemällä. Levityksen jälkeen tuote ei muodosta kalvoa ja se voidaankin huomata vain pienen kiiltoeron avulla.

SikaTack® Panel Primer on all-in-one musta primer, joka sisältää liuottimia, adheesiopromootoreita ja reaktiivisia sideaineita. Primer muodostaa kalvon liuottimien haihtumisen jälkeen ja reagoi ilmankosteuden kanssa. Samanaikaisesti se voi täyttää huokosia (pinnan homogenisointi) ja vahvistaa pintaa. Primerin levityksen tavoite on saada aikaan ohut, homogeeninen kalvokerros. Tuote voidaan levittää Sika PCA avulla.

Sikan avulla on liimattu useita miljoonia neliömetrejä levyjä viimeisen 25 vuoden aikana ja ne todistavat tuotteidemme suorituskyvyn.

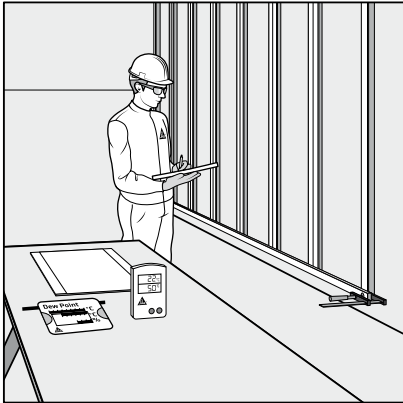
SIKAN ESIKÄSITTELYSYSTEMIEN JA Panel Primerin KÄYTTÖ TARKOITTA:

- Varmuutta prosessiin, tasainen laatu liimapinnoilla
- Kestävä liimasauma
- Näkyvä jälki, mihin mustaa primeria on jo levitetty
- Varjoefekti levyjen välisissä aukoissa



KÄYTTÖ

1

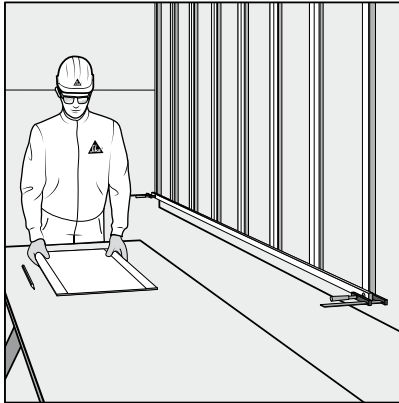


Työskentelypaikan hyvä valmistelu on tärkeää liimojen kanssa työskennellessä. Merkitse tarkasti, mihin ensimmäinen levy on liimattava rakenteeseen tai käytä referenssiä, joka on kiinnitetty rakenteeseen.

Tee muistiinpanoja olennaisista vaiheista ja tiedoista.

Ympäristön lämpötila 5 - 35°C

2



Liimattavan pinnan tulee olla puhdas, kuiva ja rasvaton. Levyn ja perusrakenteen hionta hiomatyynyllä (karkeus 80), kun se on suositeltua.

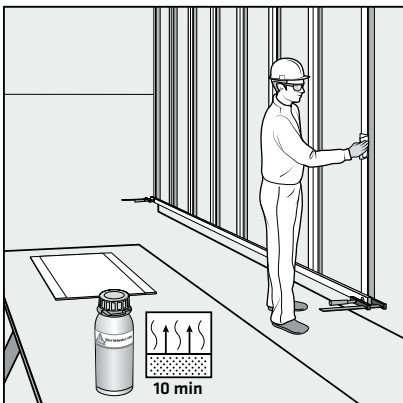
Kysy Sikan edustajilta tai levyjen toimittajalta erityisiä neuvoja esikäsittelyvaiheista.

3



Poista pöly nukkaamattomalla paperipyyhkeellä tai puhdistuspaperilla.

4



Aktivoi liimattavat pinnat Sika® Aktivator-205:llä. Käytä puhdasta nukkaamatonta paperipyyhettä tai puhdistuspaperia ja pyyhi vain yhteen suuntaan (likaiset puhdistusvälineet on vaihdettava).

Odota 10 minuuttia (flash off -aika).

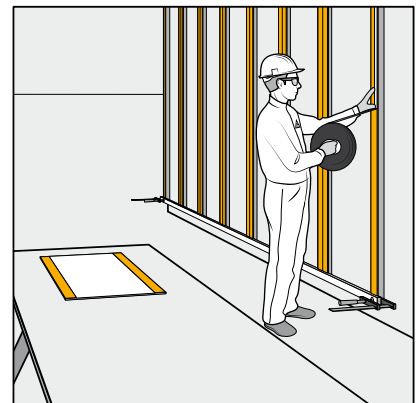
5



Ravista SikaTack® Panel Primer huolellisesti (teräspallojen liike purkissa on kuultava selkeästi). Levitä yksi ohut kerros SikaTack® Panel Primeria tasaisesti koko pinnalle huovalla.

Odota ainakin 30 minuuttia (flash off -aika).

6



Laita SikaTack® Panel -kiinnitysteippiä pystysuorien alueiden koko pituudelta ja yhdensuuntaisesti reunojen kanssa.

Älä poista suojakalvoa tällä kerralla.

7



Levitä SikaTack® Panel -liima kolmionmuotoisena palkona käyttäen mukana tullutta kolmionmuotoista suutinta (leveys 8 mm, korkeus 10 mm) jätä ainakin 5 mm rako kiinnitysteippiin ja peitelistöjen sivuihin.

8



Poista suojakalvo SikaTack® Panel -kiinnitysteipistä.

9



Aseta levy ensin haluttuun asentoon ilman että levy koskee kiinnitysteippiin. Sen jälkeen paina sitä lujasti, kunnes se koskettaa SikaTack® Panel -kiinnitysteippiä.

TUTUSTU VIIMEISIMPÄÄN TUOTE-ESITTEESEEN JA SikaTack® Panel -MENETELMÄN YLEISIIN OHJEISIIN SAADAKSESI TÄYDELLISET KÄYTTÖOHJEET



Video SikaTack® Panel -tuotteen käytöstä

ME KEHITÄMME – SINÄ HYÖDYT

TOIMINTA

HYÖDYT

Rakennustuotteiden konsultointi

- Sikan julkisivu- ja ikkunaliimausjärjestelmien neuvonta/tekninen palvelu
- Parannusehdotukset nykyisen tuotannon kehittämiseen

Toiminnallinen testaus

- Asiakkaan prototyyppien kehittämistuki
- Materiaalien yhteensopivuus- ja tartuntatestaus

Levitysteknologia

- Liiman levitystavan valinta
- Neuvontaa Sika-tuotteille sopivan liimalaitteiston valintaan
- Neuvontaa liimausliittämisen laadunvalvontaan

Sika-tuotteiden käyttökoulutus

- Liimaustyöohjeiden laadinta Sikan liimaustestiraporttien pohjalta
- Sika-tuotekoulutus työntekijöille tuotantolinjalla

Sika-tuotehyväksynät

- Sika-tuotteille on saatavilla lukuisia eri sertifikaatteja



YDINOSAAMISEMME – SUUNNITTELUSTA PROSESSIIN

Sika kehittää liimaus- ja tiivistysratkaisuja tiiviissä yhteistyössä asiakkaidensa kanssa julkisivu- ja ikkunateollisuudessa. Sikalle tämä tarkoittaa asiakkaan tekniset ja kaupalliset vaatimukset täyttävien, luokkansa parhaiden teknologiaratkaisujen kehittämisen lisäksi myös asianomaisen suorituskyvyn ylläpitoa ja varmistamista kaikissa suunnittelu-, prototyyppi-, validointi- ja tuotantovaiheissa. Sikan tuotekehityksen, teknisen palvelun ja pumpputeostalon ammattilaiset ovat erikoistuneet ainutlaatuisten ja asiakaslähtöisten ratkaisujen suunnitteluun.



LIIMAUSLIITTÄMISEN SUUNNITTELU

Käyttökohdekohtaisten liimojen ja tiivistysmassojen sekä innovatiivisten rakennusmenetelmien kysyntä on tällä hetkellä korkealla tasolla, mikä edellyttää tukea suunnittelussa ja käyttökohdekohtaisissa ratkaisuissa. Sika FFI -osaamiskeskuksissa kehitellään parhaiten soveltuvia ratkaisuja yhdessä asiakkaiden kanssa kohdennettujen tulosten saavuttamiseksi. Viime kädessä tämä johtaa alentuneisiin tuotantokustannuksiin, tuotteen korkeampaan luotettavuuteen, korkealuokkaiseen esteettiseen lopputulokseen sekä nopeampiin toimitusaikoihin, mikä tuo lisäarvoa Sikan loppuasiakkaille.



TEKNINEN PALVELU

Sikan tekniset palvelutiimit sijaitsevat ympäri maailmaa, ja ne ovat sitoutuneet tarjoamaan parhaisiin toimintatapoihin ja käyttökohteisiin liittyviä neuvoja Sika-tuotteiden osalta. Sikan tekninen palvelu on lähellä asiakkaitamme, joten pystymme tarjoamaan nopeaa ja luotettavaa, kansainväliset tai paikalliset standardit täyttävää liiman tartunta ja yhteensopivuustestausta. Toimimme paikallisesti ja ymmärrämme koko teknisen kehitysprosessin käyttökohteessa parhaan mahdollisen lopputuloksen takaamiseksi.



REFERENSSIT





5



6



7

1. South Huyton Community Learning Centre, Knowsley, Iso-Britannia
2. John Lewis Store, Liverpool, Iso-Britannia
3. Lambeth Water Tower, Kennington London, Iso-Britannia
4. WIS Service Center, Theresienwiese, Munich, Saksa
5. Sony Ericsson Head Office, Anstey Park, Coventry, Iso-Britannia
6. BMW/Mini Dealership, Beddington, Iso-Britannia
7. IMF Lannach Company Headquarters, Itävalta

MAAILMALAAJUINEN KONSERNI - PAIKALLISESTI LÄSNÄ



Sika AG on maailman johtava rakennus- ja teollisuuskemikaalien valmistaja ja markkinoija. Sveitsiläinen yhtiö toimii globaalisti 101 maassa, 200 tehtaana ja yli 18 000 työntekijän voimin. Liikevaihto vuonna 2017 oli 6,25 Mrd CHF.

Sikan päätuotealueita ovat rakennus-, ajoneuvo- ja laivanrakennusteollisuuden tiivistys - liimaus -vaimennus - jäykistäminen ja niihin liittyvät korkealuokkaiset tuotemenetelmät: tiivistys- ja liimamassat, betonin lisäaineet, betoninkorjaustuotteet, rakenteelliset vaimennus- ja vahvistusmateriaalit, vedeneristystuotteet, lattialiimat, -tasoitteet ja -pinnoitteet, laatoitus- sekä vesikatemateriaalit.

Sovellamme myymiimme tuotteisiin kulloinkin voimassa olevia myynti- ja toimitusehtojamme. Tutustu aina voimassa olevaan tuotetietoesitteeseen ennen tuotteen käyttöönottoa tai käsittelyä.



OY SIKA FINLAND AB
PL 49, Koskelontie 23 C
02921 Espoo

Puh (09) 511 431
Fax (09) 5114 3300
www.sika.fi

BUILDING TRUST

