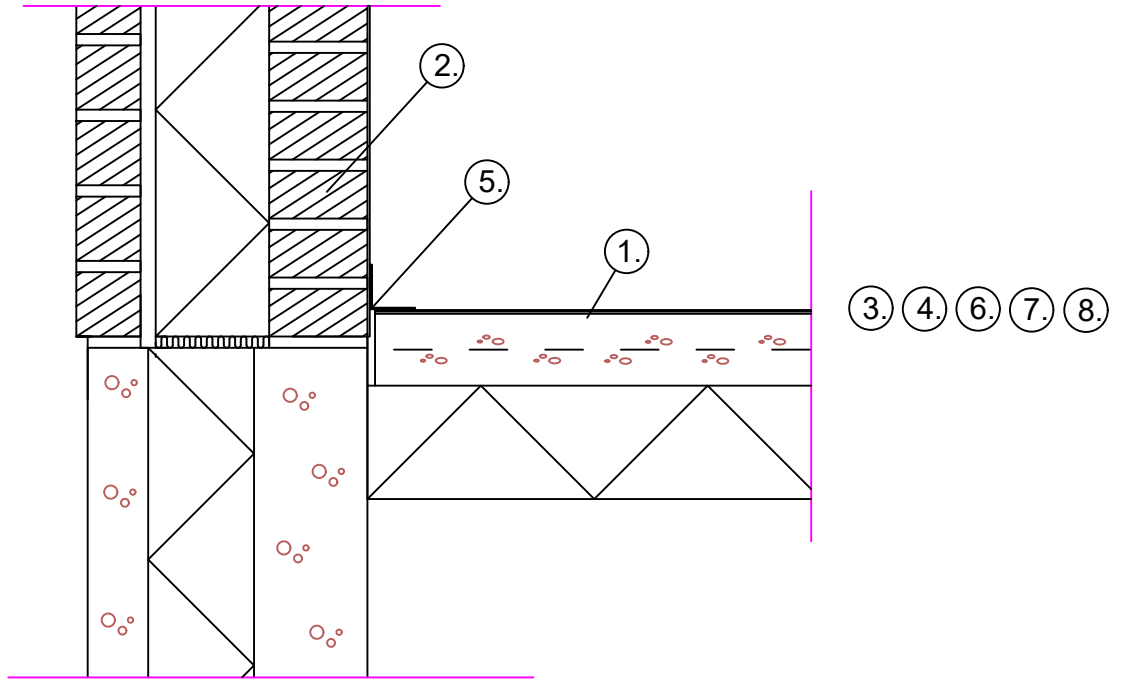


Rakennuskohde	Sisältö Lattian haitta-aine kapselointi- ja tiivistys + pinnoitus Menetelmä: Sika Comfortfloor Marble FX kapselointijärjestelmä	
Suunnittelija	Työ nro	5.2
	Päiväys	

Mittakaava 1:10



1. Betonilattia
2. Seinä
3. Pohjustus: Casco pohjuste / Schönox KH
4. Tasoitus: Casco CFE SP-X tasoite / Casco CFE HL 10
vähimmäiskerrosvahvuus 3mm. Tarvittaessa lattia- / seinän taitteiden oikaisu ennen nauhoitusta Schönox FS tasoitteella
5. Lattia- ja seinäliittymien tiivistys WetStop KL -tiivistysnauhaa käyttäen liimaamalla ne alustaan Schönox iFix 2-komponenttiliimalla.
6. Primerointi Sikafloor 150/156
7. Runkomassa Sikafloor SR-3000FX
8. Pintalakka väritön Sikafloor 304W

Rakenteen soveltuvuudesta kohteeseen vastaa rakennesuunnittelija.