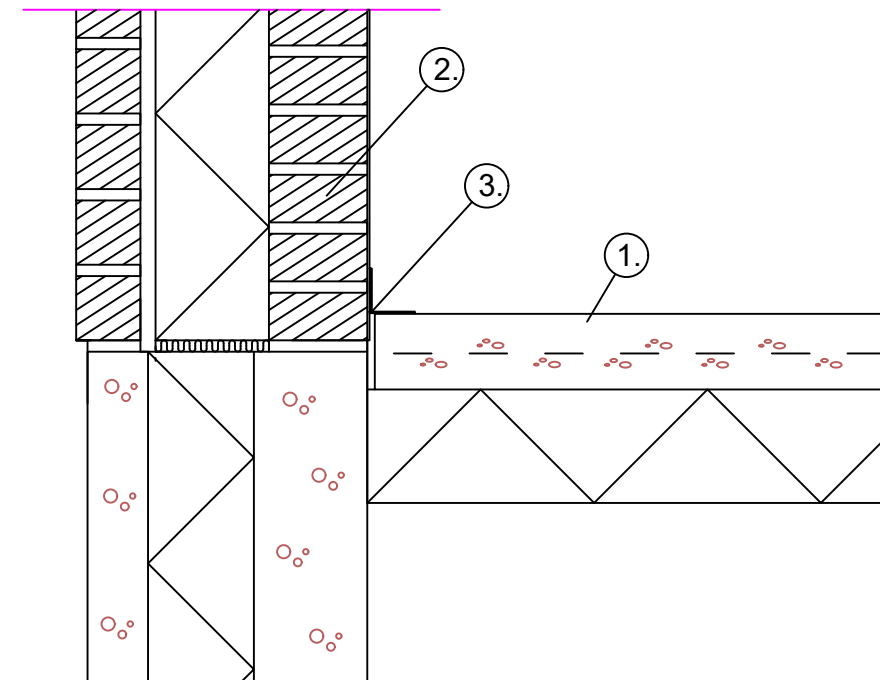


Rakennuskohde	Sisältö Ilmatiivistys Lattialaatan ja seinän välinen liitos, WetStop KL-tiivistenauhalla + Schönox iFix 2-komponenttiliimalla	
Suunnittelija	Työ nro	2.0
	Päiväys	

Mittakaava 1:10



1. Lattia
2. Seinä  
Tarvittaessa lattian/seinän taitteen epätasaisuuksien oikaisu  
Schönox FS tasoitteella
3. Lattian ja seinän taitteen tiivistys WetStop KL-tiivistysnauhaa käyttäen  
liimaamalla ne alustaan Schönox iFix 2-komponenttiliimalla.

Rakenteen soveltuvuudesta kohteeseen vastaa rakennesuunnittelija.