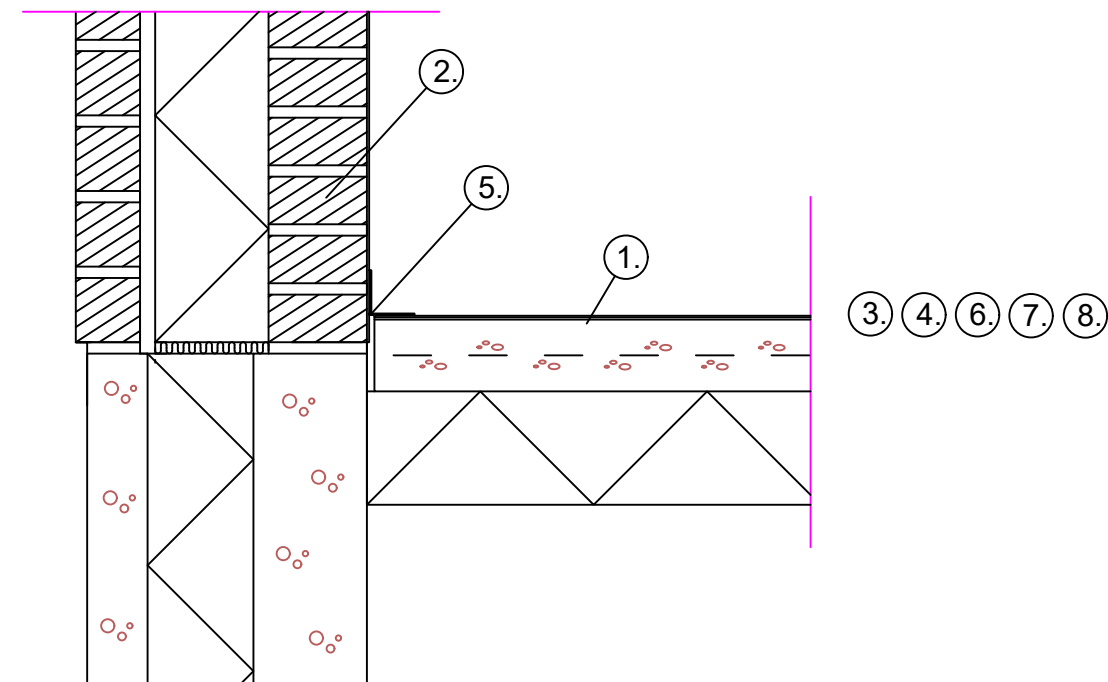


Rakennuskohde	Sisältö Lattian haitta-aine kapselointi- ja tiivistys + pinnoitus Menetelmä: Sika Comfortfloor PS 24 kapselointi-järjestelmä	
Suunnittelija	Työ nro	5.1
	Päiväys	

Mittakaava 1:10



1. Betonilattia
2. Seinä
3. Pohjustus: Casco pohjuste / Schönox KH
4. Tasoitus: Casco CFE SP-X tasoite / Casco CFE HL 10 vähimmäiskerrosvahvuus 3mm. Tarvittaessa lattian / seinän taitteiden oikaisu ennen nauhoitusta Schönox FS tasoitteella
5. Lattia- ja seinäliittymien tiivistys WetStop KL -tiivistysnauhaa käyttäen liimaamalla ne alustaan Schönox iFix 2-komponenttiliimalla.
6. Primerointi Sikafloor 150/156
7. Runkomassa Sikafloor 330 / 300 / 3000 + PVA hiutaleet
8. Pintalakka väritön Sikafloor 304W

Rakenteen soveltuvuudesta kohteeseen vastaa rakennesuunnittelija.