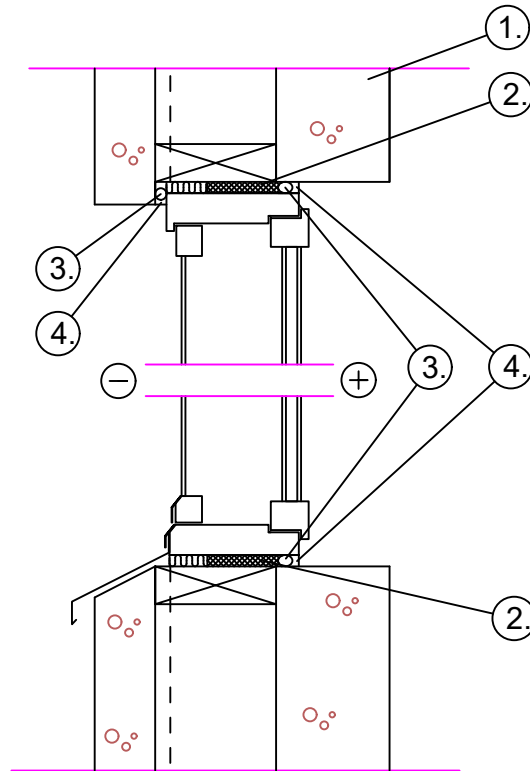


Rakennuskohde	Sisältö Ikkunan karmin ja kivirunkoisen seinän välinen lämpö- /ilmatiivistys Sika tuotteilla	
Suunnittelija	Työ nro	3.0
	Päiväys	

Mittakaava 1:5



1. Kivirunko
2. SikaBoom Flex elastinen Polyuretaanivaaho max. 2 / 3 osaa puukarmin syvyydestä
3. Sika Pohjanauha
4. Sika polyuretaanipohjainen tiivistysmassa SikaFlex Construction+ tai SikaHyflex -250 Facade

Rakenteen soveltuvuudesta kohteeseen vastaa rakennesuunnittelija.