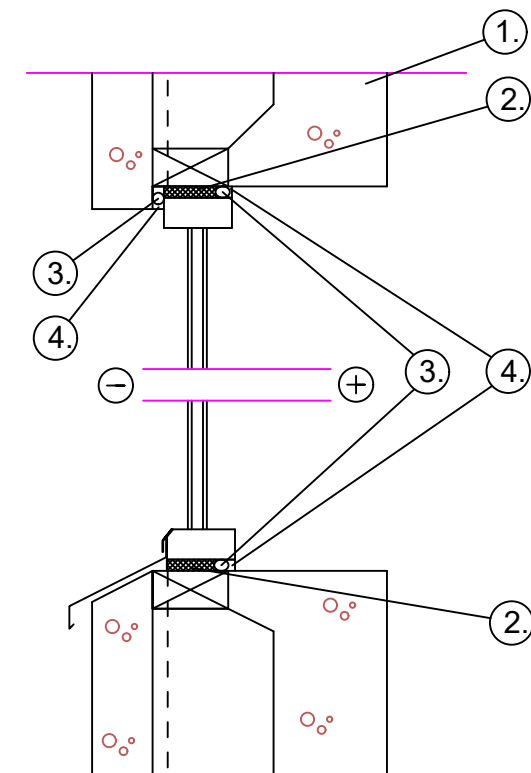


Rakennuskohde	Sisältö Teräsrunkoisen ikkunakarmin ja kivrunkoisen seinän välinen lämpö- /ilmatiivistys Sika tuotteilla	
Suunnittelija	Työ nro	3.2
	Päiväys	

Mittakaava 1:5



1. Kivirunko
2. SikaBoom Flex elastinen Polyuretaanivaaho
3. Sika Pohjanauha
4. Sika polyuretaanipohjainen tiivistysmassa
SikaFlex Construction+ tai SikaHyflex -250 Facade

Rakenteen soveltuvuudesta kohteeseen vastaa rakennesuunnittelija.