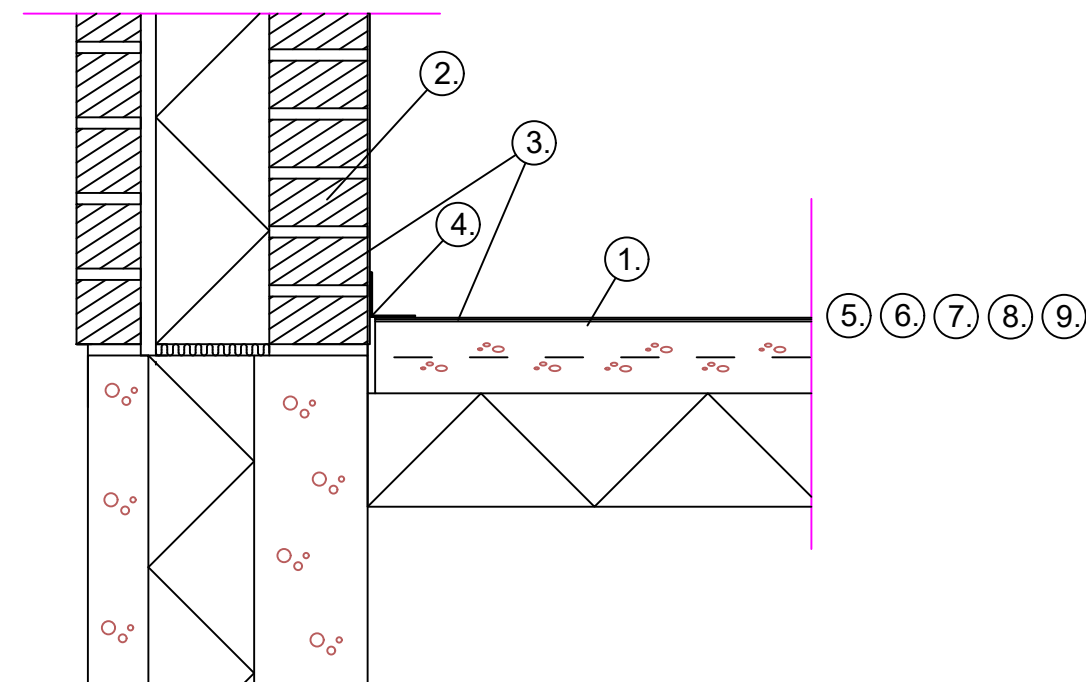


Rakennuskohde	Sisältö Lattian haitta-aine kapselointi- ja tiivistys + pinnoitus Menetelmä: Sika Comfortfloor 327 kapselointi-järjestelmä	
Suunnittelija	Työ nro	<b>5.3</b>
	Päiväys	

Mittakaava 1:10



1. Betonilattia
2. Seinä
3. Tarvittaessa lattian / seinän taitteiden epätasaisuuksien oikaisu ennen nauhoitusta Schönox FS tasoitteella.
4. Lattia- ja seinäliittymien tiivistys WetStop KL -tiivistysnauhaa käyttäen liimaamalla ne alustaan Schönox iFix 2-komponenttiliimalla.
5. Primerointi Sikafloor 150/156
6. Runkomassa Sikafloor 327, vähimmäiskerrosvahvuus 1mm
7. Casco CFE VD Super pohjuste
8. Tasoitus: Casco CFE SP-X / Casco CFE HL 10 / Casco CFE XA lattiatasoite
9. Uusi lattiapinnoite

Rakenteen soveltuvuudesta kohteeseen vastaa rakennesuunnittelija.